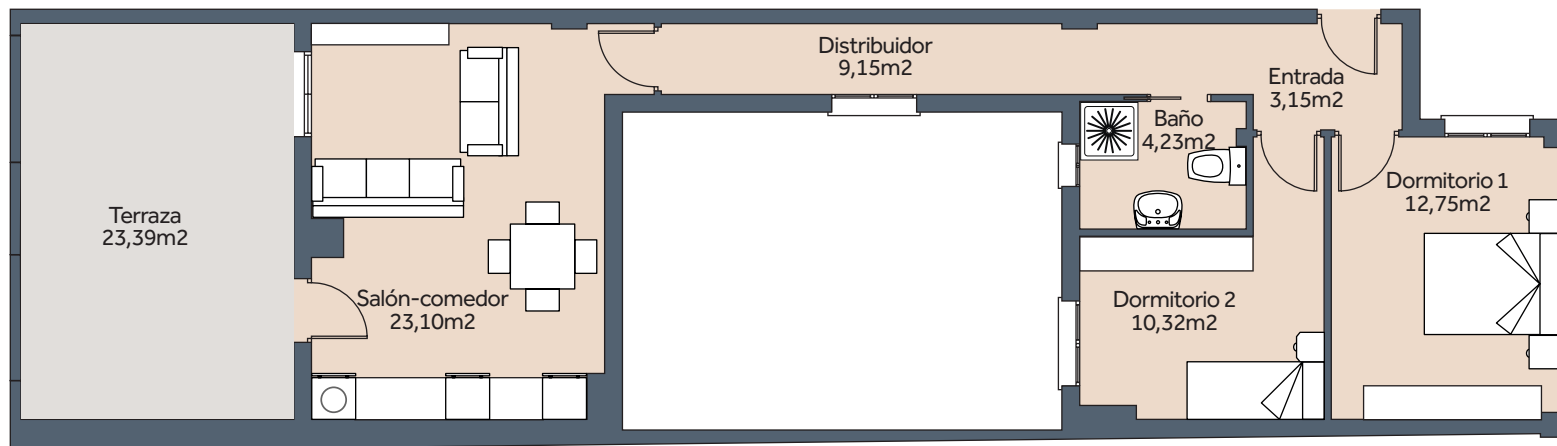


# edificio Doryza



## Vivienda tipo E Ático

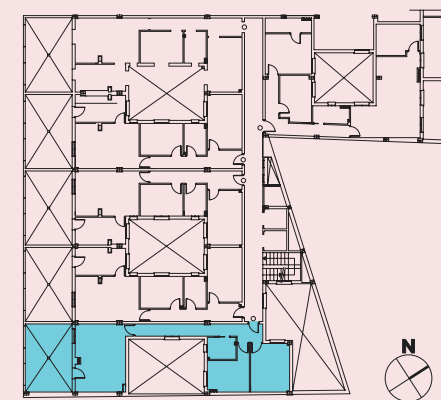


### Superficies:

Salón comedor-cocina:	23,10m <sup>2</sup>
Dormitorio 1:	12,75m <sup>2</sup>
Dormitorio 2:	10,32m <sup>2</sup>
Dormitorio 3:	
Cocina:	
Baño:	4,23m <sup>2</sup>
Aseo:	
Distribuidor:	9,15m <sup>2</sup>
Entrada:	3,15m <sup>2</sup>
Terraza:	23,39m <sup>2</sup>
<b>Superficie útil:</b>	<b>62,70m<sup>2</sup></b>
<b>Superficie construida:</b>	<b>76,23m<sup>2</sup></b>

### Localización

C/ Antonio Rodríguez Moñino  
Nº10 con C/6 de Diciembre  
Almendralejo



PROMUEVE



FAMBORAL

PROYECTA Y  
DIRIGE



ARQUITECTO

CONSTRUYE



M.VALERO