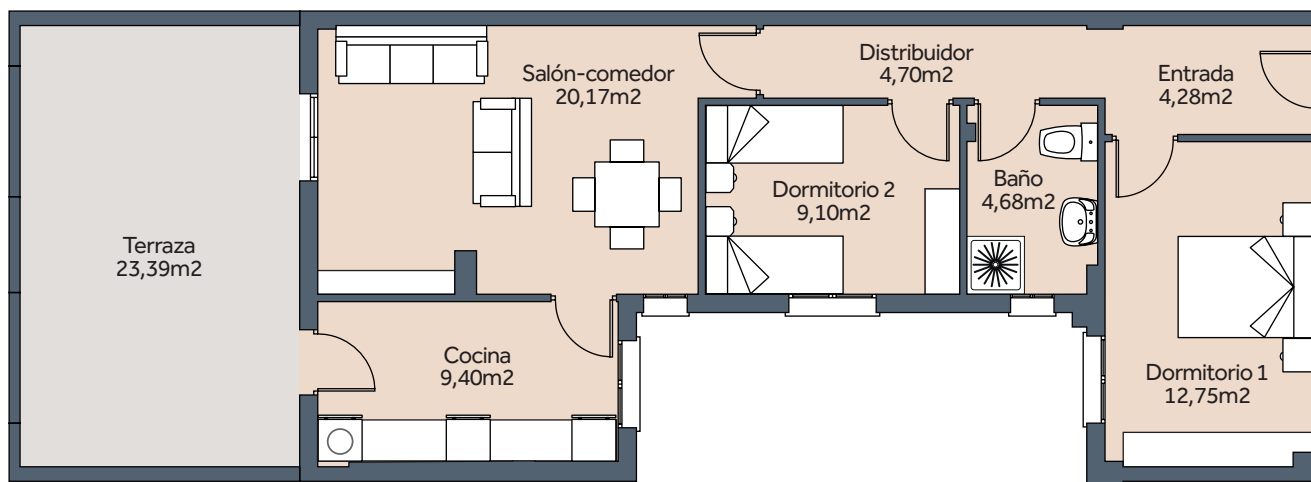


edificio Doryza



Vivienda tipo C Ático

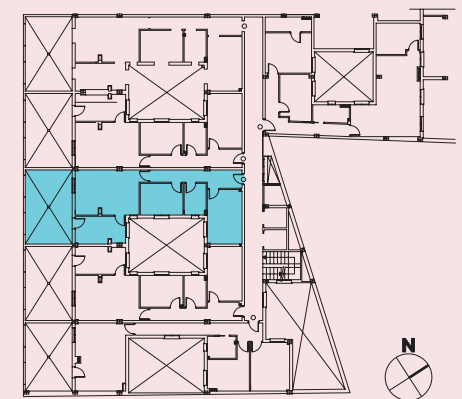


Superficies:

Salón comedor:	20,17m ²
Dormitorio 1:	12,75m ²
Dormitorio 2:	8,84m ²
Dormitorio 3:	9,10m ²
Cocina:	9,40m ²
Baño:	4,68m ²
Aseo:	4,68m ²
Distribuidor:	4,70m ²
Entrada:	4,28m ²
Lavadero:	4,28m ²
Superficie útil:	65,08m²
Superficie construida:	74,27m²

Localización

C/ Antonio Rodríguez Moñino
Nº10 con C/6 de Diciembre
Almendralejo



PROMUEVE



PROYECTA Y
DIRIGE



CONSTRUYE

