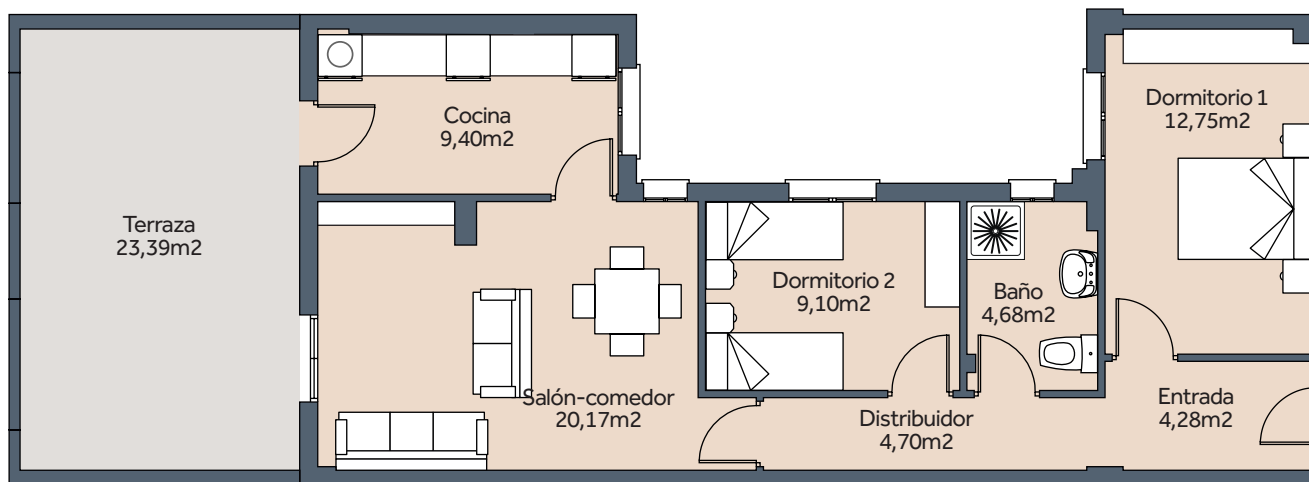


edificio Doryza



Vivienda tipo B Ático

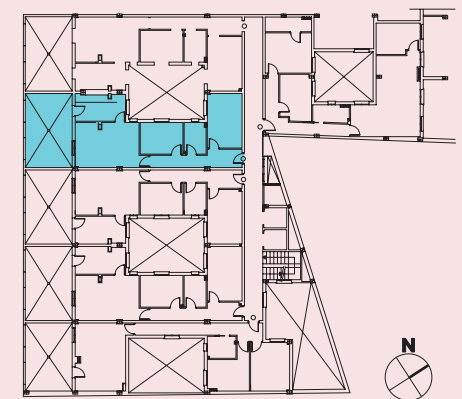


Superficies:

| | |
|-------------------------------|---------------------------|
| Salón comedor: | 20,17m ² |
| Dormitorio 1: | 12,75m ² |
| Dormitorio 2: | 8,84m ² |
| Dormitorio 3: | 9,10m ² |
| Cocina: | 9,40m ² |
| Baño: | 4,68m ² |
| Aseo: | 4,68m ² |
| Distribuidor: | 4,70m ² |
| Entrada: | 4,28m ² |
| Lavadero: | 4,28m ² |
| Superficie útil: | 65,08m² |
| Superficie construida: | 74,27m² |

Localización

C/ Antonio Rodríguez Moñino
Nº10 con C/6 de Diciembre
Almendralejo



PROMUEVE



FAMBORAL

PROYECTA Y
DIRIGE



ARQUITECTO

CONSTRUYE



M. VALERO