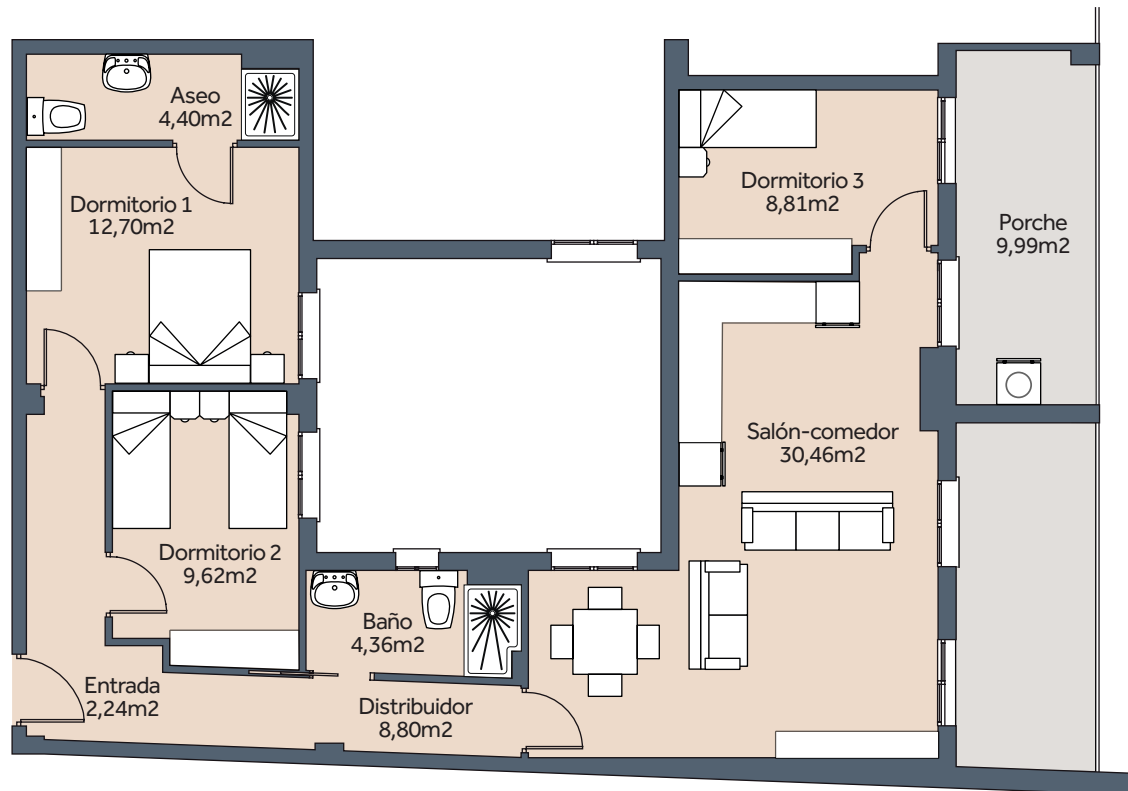


edificio Doryza



Vivienda tipo F Planta 2ª

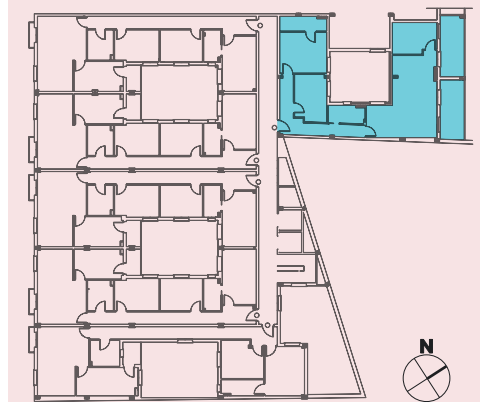


Superficies:

Salón comedor-cocina:	30,46m ²
Dormitorio 1:	12,70m ²
Dormitorio 2:	9,62m ²
Dormitorio 3:	8,81m ²
Cocina:	
Baño:	4,36m ²
Aseo:	4,40m ²
Distribuidor:	8,80m ²
Entrada:	2,44m ²
Lavadero:	
Porche:	9,99m ²
Superficie útil:	91,58m²
Superficie construida:	104,89m²

Localización

C/ Antonio Rodríguez Moñino
Nº10 con C/6 de Diciembre
Almendralejo



PROMUEVE



PROYECTA Y
DIRIGE



CONSTRUYE

