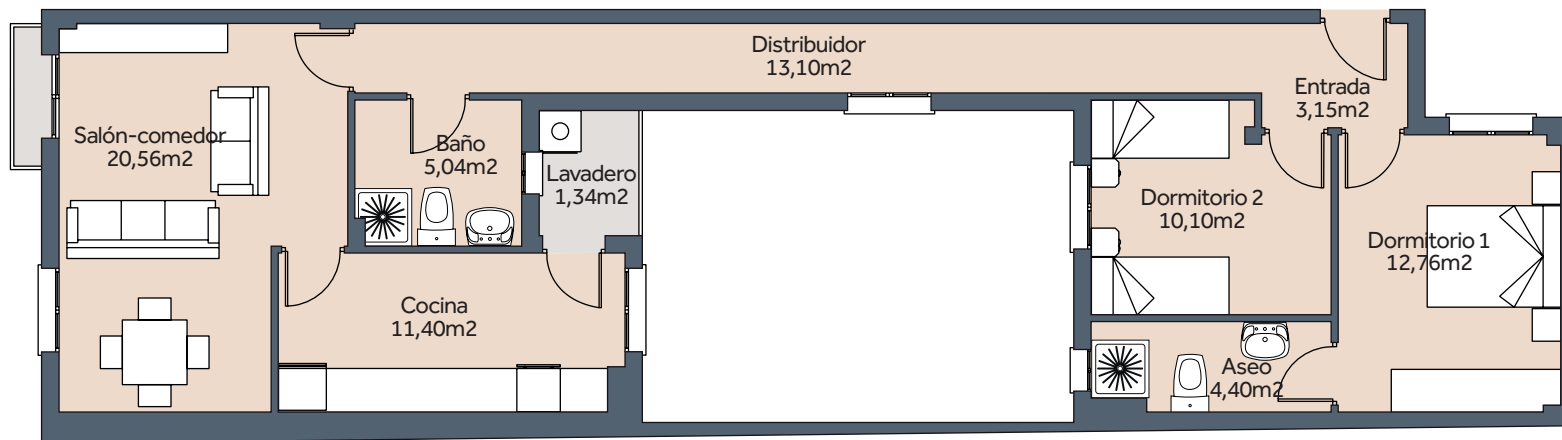


edificio Doryza



Vivienda tipo E Planta 2ª

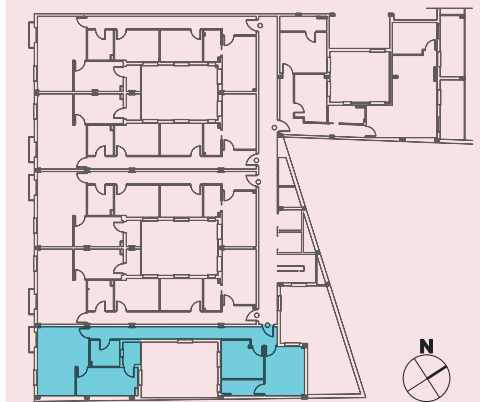


Superficies:

Salón comedor:	20,56m ²
Dormitorio 1:	12,76m ²
Dormitorio 2:	10,10m ²
Dormitorio 3:	
Cocina:	11,40m ²
Baño:	5,04m ²
Aseo:	4,40m ²
Distribuidor:	13,10m ²
Entrada:	3,15m ²
Lavadero:	1,34m ²
Superficie útil:	81,85m²
Superficie construida:	99,36m²

Localización

C/ Antonio Rodríguez Moñino
Nº10 con C/6 de Diciembre
Almendralejo



PROMUEVE



PROYECTA Y
DIRIGE



CONSTRUYE

