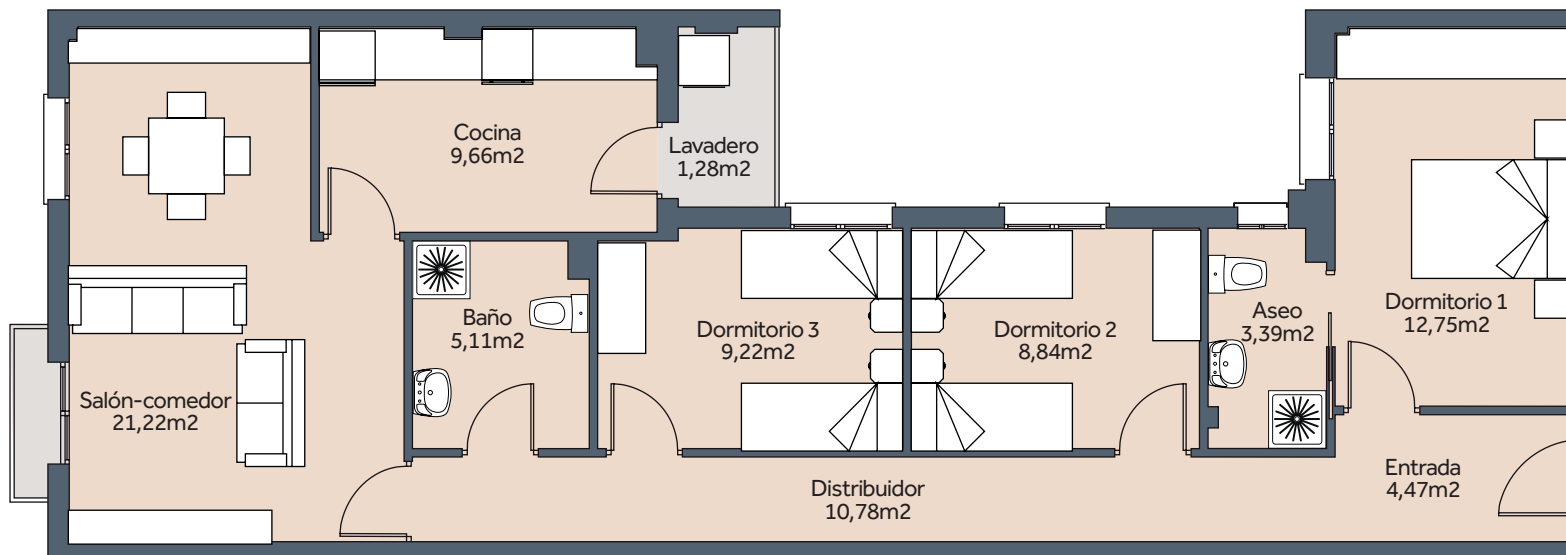


# edificio Doryza



## Vivienda tipo B Planta 2<sup>a</sup>

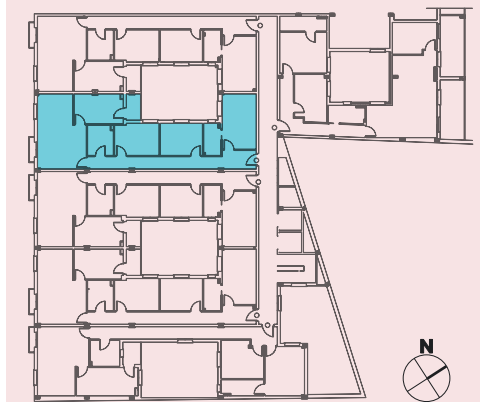


### Superficies:

Salón comedor:	21,22m <sup>2</sup>
Dormitorio 1:	12,75m <sup>2</sup>
Dormitorio 2:	8,84m <sup>2</sup>
Dormitorio 3:	9,22m <sup>2</sup>
Cocina:	9,66m <sup>2</sup>
Baño:	5,11m <sup>2</sup>
Aseo:	3,39m <sup>2</sup>
Distribuidor:	10,78m <sup>2</sup>
Entrada:	4,27m <sup>2</sup>
Lavadero:	1,28m <sup>2</sup>
<b>Superficie útil:</b>	<b>86,52m<sup>2</sup></b>
<b>Superficie construida:</b>	<b>98,00m<sup>2</sup></b>

### Localización

C/ Antonio Rodríguez Moñino  
Nº10 con C/6 de Diciembre  
Almendralejo



PROMUEVE



PROYECTA Y  
DIRIGE



CONSTRUYE

