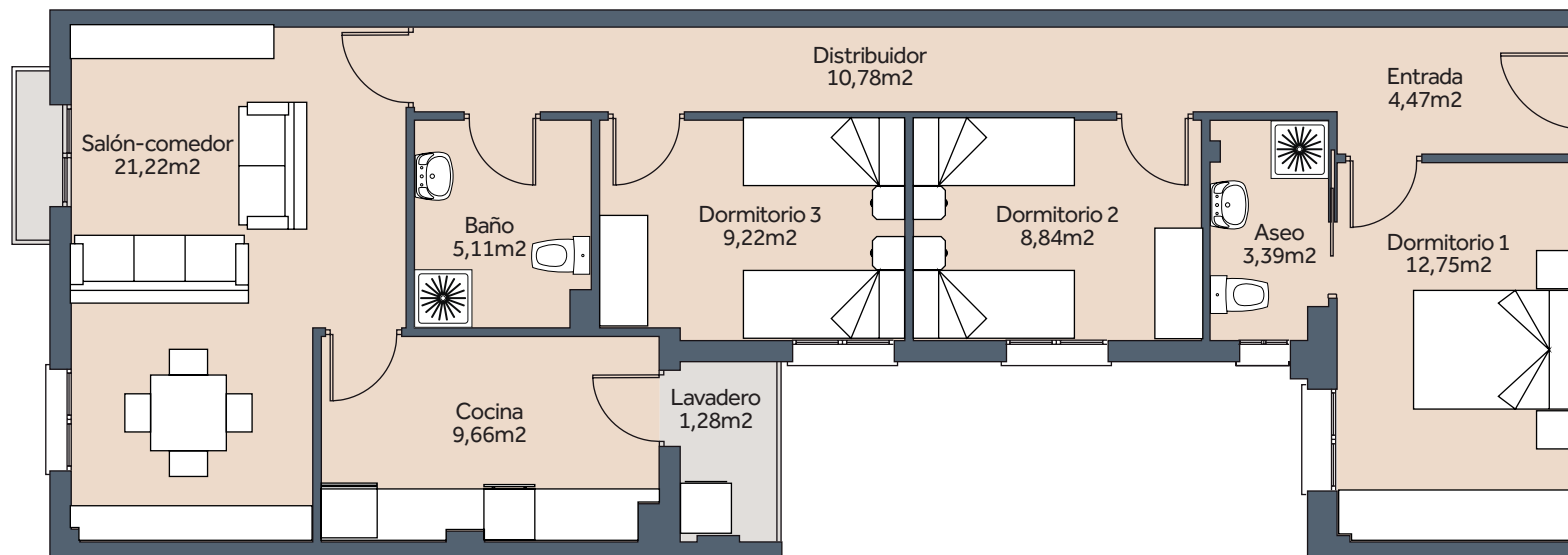


edificio Doryza



Vivienda tipo A Planta 2^a

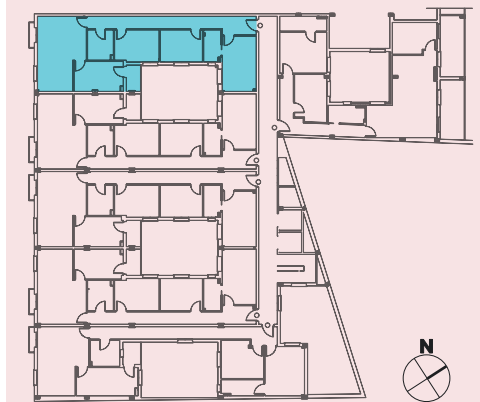


Superficies:

Salón comedor:	21,22m ²
Dormitorio 1:	12,75m ²
Dormitorio 2:	8,84m ²
Dormitorio 3:	9,22m ²
Cocina:	9,66m ²
Baño:	5,11m ²
Aseo:	3,39m ²
Distribuidor:	10,78m ²
Entrada:	4,27m ²
Lavadero:	1,28m ²
Superficie útil:	86,52m²
Superficie construida:	98,00m²

Localización

C/ Antonio Rodríguez Moñino
Nº10 con C/6 de Diciembre
Almendralejo



PROMUEVE



PROYECTA Y
DIRIGE



CONSTRUYE

