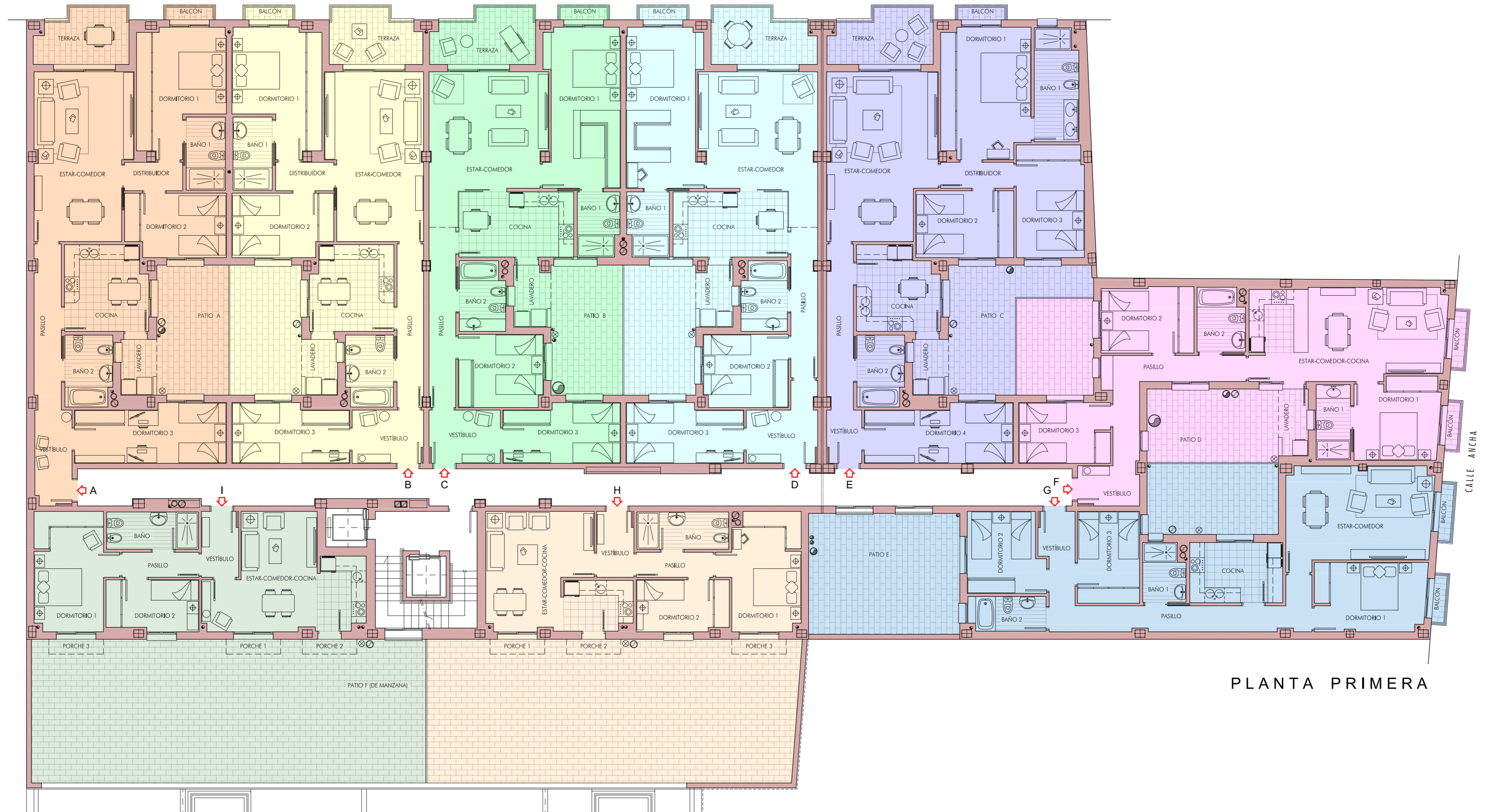


CALLE TORRES ISUNZA



PLANTA PRIMERA

La información contenida en este documento no supone compromiso contractual ni tiene carácter vinculante hasta tanto no sea recogida en el correspondiente contrato de compraventa. La empresa promotora se reserva la facultad de realizar modificaciones siempre que ello no suponga disminución de la calidad de las viviendas y no represente costo adicional alguno para el adquirente.

EDIFICIO "SENDA"

43 VIVIENDAS Y GARAJES EN PLANTAS SÓTANO Y BAJA
 en Calle Torres Isunza nº 3 y Calle Ancha de Don Benito
 PROMUEVE: "FAMDORAL INVERSIONES S. L."