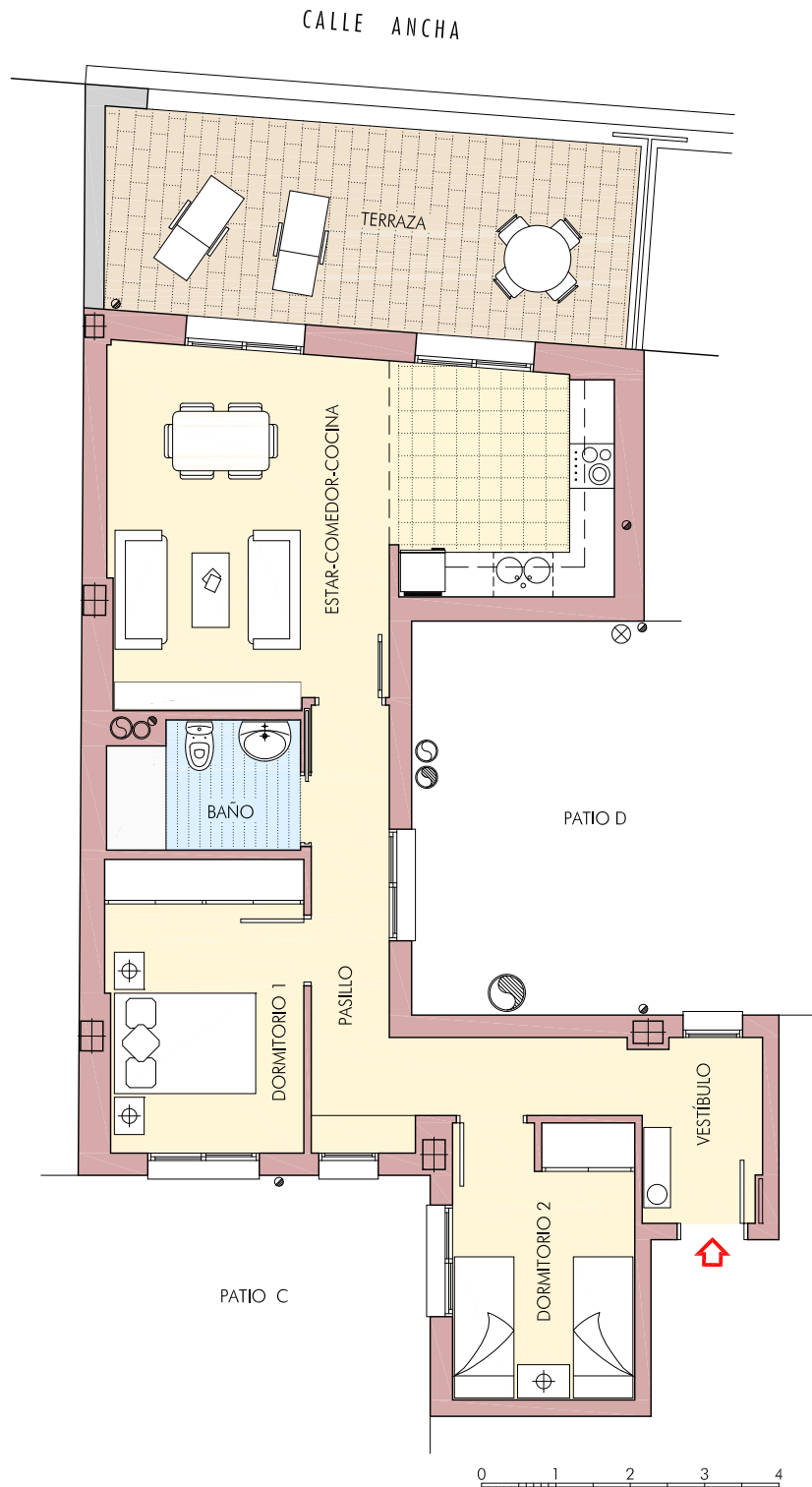


VIVIENDA TIPO - F -

Vestíbulo	3,93 m ²
Pasillo	10,04 m ²
Estar-comedor-cocina	27,21 m ²
Dormitorio 1	10,28 m ²
Dormitorio 2	9,00 m ²
Baño	4,29 m ²
SUPERFICIE ÚTIL	64,75 m²
SUP. CONTRUÍDA (PPZC)	91,95 m²
Terraza	19,41 m ²



PLANTA ÁTICO

EDIFICIO "SENDA"

43 VIVIENDAS Y GARAJES EN PLANTAS SÓTANO Y BAJA
en Calle Torres Isunza nº 3 y Calle Ancha de Don Benito
PROMUEVE: "FAMDORAL INVERSIONES S. L."