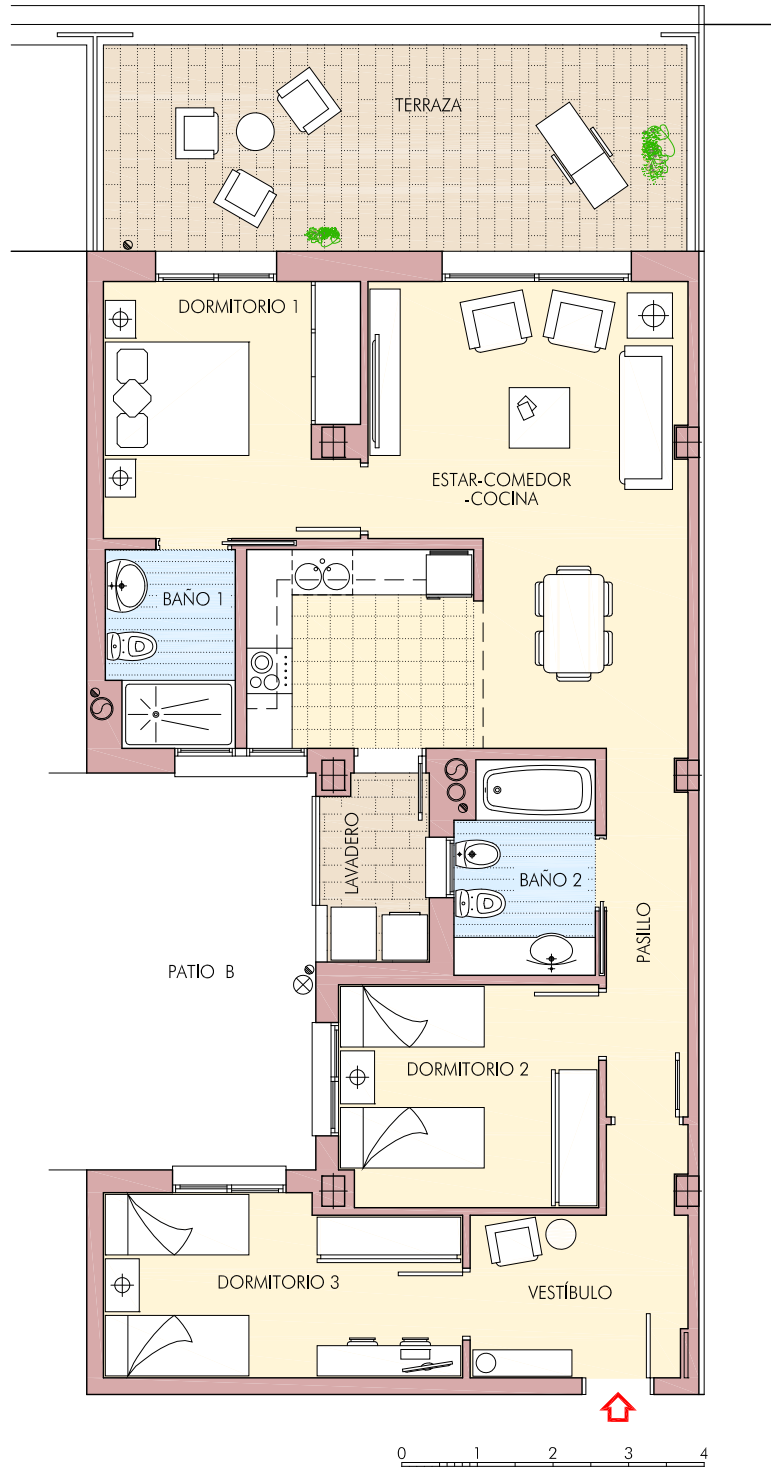


CALLE TORRES ISUNZA



**VIVIENDA TIPO - D -**

Vestíbulo	7,32 m <sup>2</sup>
Pasillo	5,18 m <sup>2</sup>
Estar-comedor-cocina	29,95 m <sup>2</sup>
Dormitorio 1	11,17 m <sup>2</sup>
Dormitorio 2	10,04 m <sup>2</sup>
Dormitorio 3	11,04 m <sup>2</sup>
Baño 1	4,33 m <sup>2</sup>
Baño 2	5,10 m <sup>2</sup>
Lavadero (1/2 Sup.)	1,88 m <sup>2</sup>
<b>SUPERFICIE ÚTIL</b>	<b>86,01 m<sup>2</sup></b>
<b>SUP. CONTRUÍDA (PPZC)</b>	<b>122,14 m<sup>2</sup></b>
Terraza	20,99 m <sup>2</sup>

PLANTA ÁTICO

**EDIFICIO "SENDA"**

43 VIVIENDAS Y GARAJES EN PLANTAS SÓTANO Y BAJA  
en Calle Torres Isunza n° 3 y Calle Ancha de Don Benito  
PROMUEVE: "FAMDORAL INVERSIONES S. L."