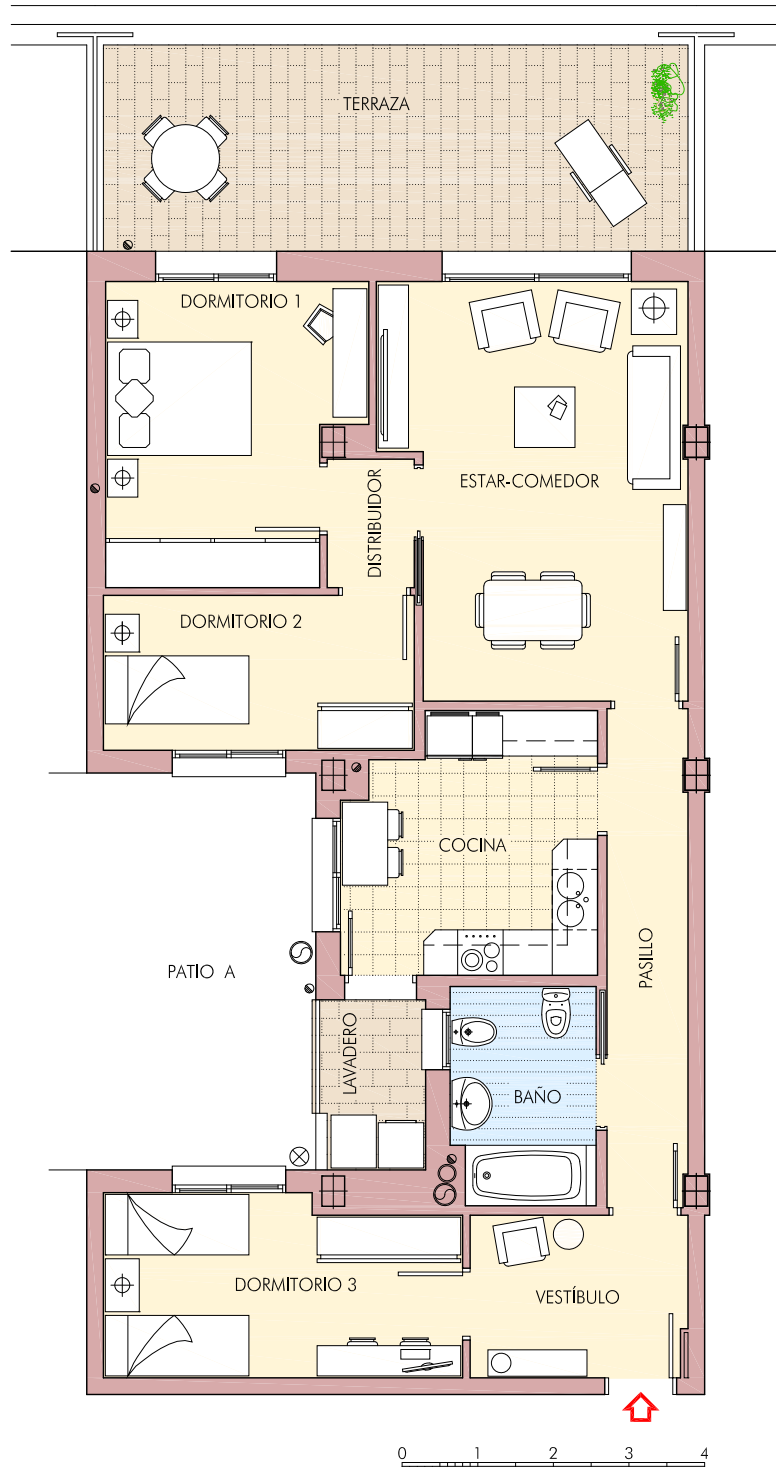
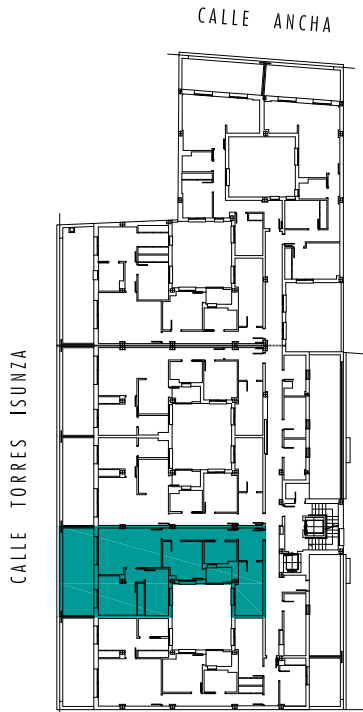


CALLE TORRES ISUNZA



VIVIENDA TIPO - B -

Vestíbulo	6,13 m ²
Pasillo	7,00 m ²
Estar-comedor	20,79 m ²
Dormitorio 1	12,55 m ²
Dormitorio 2	8,43 m ²
Dormitorio 3	11,04 m ²
Cocina	10,97 m ²
Distribuidor	1,96 m ²
Baño	5,44 m ²
Lavadero (1/2 Sup.)	1,63 m ²
SUPERFICIE ÚTIL	85,94 m²
SUP. CONTRUÍDA (PPZC)	122,04 m²
Terraza	21,10 m ²

PLANTA ÁTICO

EDIFICIO "SENDA"

43 VIVIENDAS Y GARAJES EN PLANTAS SÓTANO Y BAJA
en Calle Torres Isunza n° 3 y Calle Ancha de Don Benito
PROMUEVE: "FAMDORAL INVERSIONES S. L."