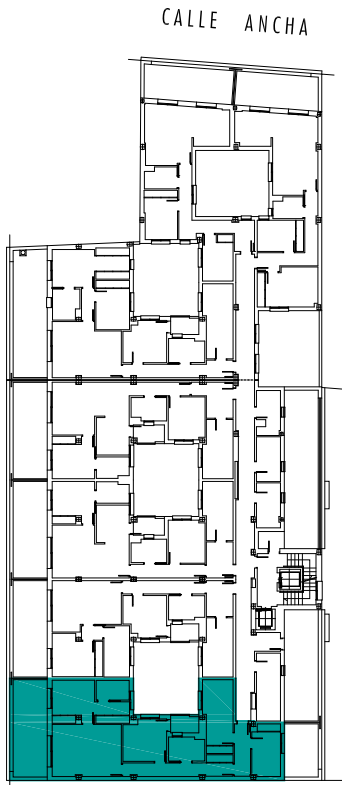


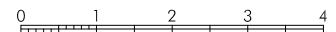
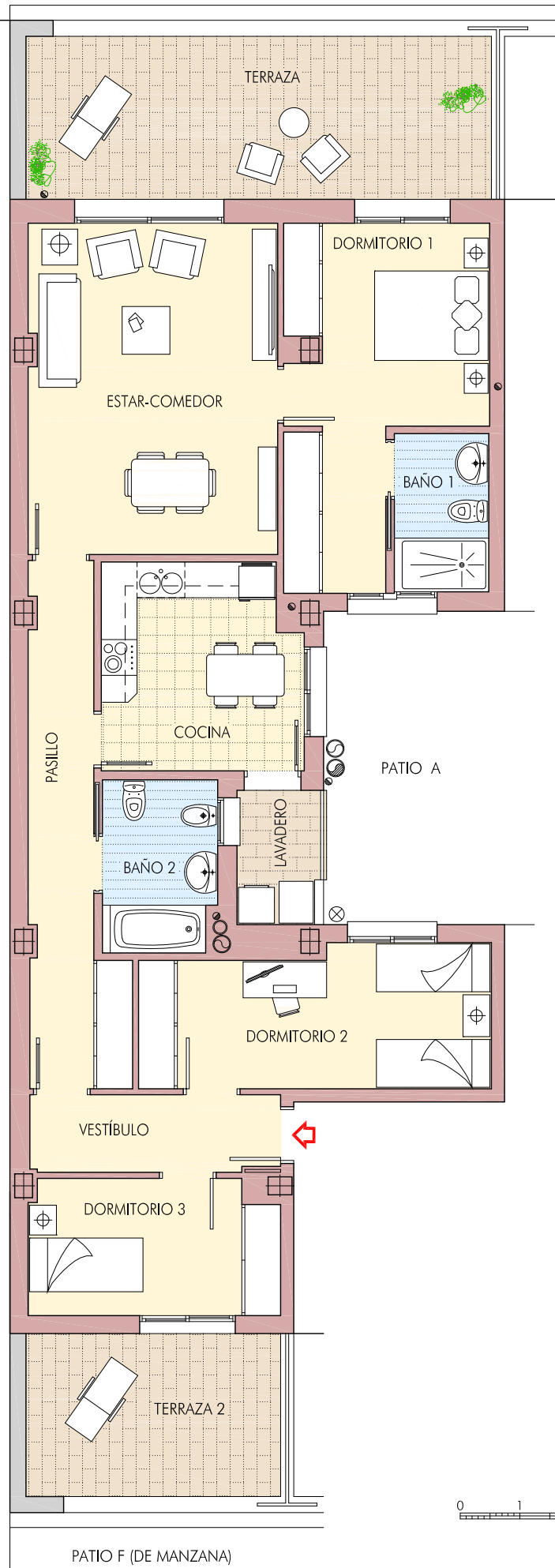
CALLE TORRES ISUNZA



### VIVIENDA TIPO - A -

Vestíbulo	5,39 m <sup>2</sup>
Pasillo	10,79 m <sup>2</sup>
Estar-comedor	23,11 m <sup>2</sup>
Dormitorio 1	15,92 m <sup>2</sup>
Dormitorio 2	13,43 m <sup>2</sup>
Dormitorio 3	9,29 m <sup>2</sup>
Cocina	11,34 m <sup>2</sup>
Baño 1	4,19 m <sup>2</sup>
Baño 2	5,44 m <sup>2</sup>
Lavadero (1/2 Sup.)	1,63 m <sup>2</sup>
<b>SUPERFICIE ÚTIL</b>	<b>100,53 m<sup>2</sup></b>
<b>SUP. CONTRUÍDA (PPZC)</b>	<b>142,76 m<sup>2</sup></b>
Terraza 1	21,28 m <sup>2</sup>
Terraza 2	11,64 m <sup>2</sup>

## PLANTA ÁTICO



PATIO F (DE MANZANA)

La información contenida en este documento no supone compromiso contractual ni tiene carácter vinculante hasta tanto no sea recogida en el correspondiente contrato de compraventa. La empresa promotora se reserva la facultad de realizar modificaciones siempre que ello no suponga disminución de la calidad de las viviendas y no represente costo adicional alguno para el adquirente.

# EDIFICIO "SENDA"

43 VIVIENDAS Y GARAJES EN PLANTAS SÓTANO Y BAJA  
en Calle Torres Isunza nº 3 y Calle Ancha de Don Benito