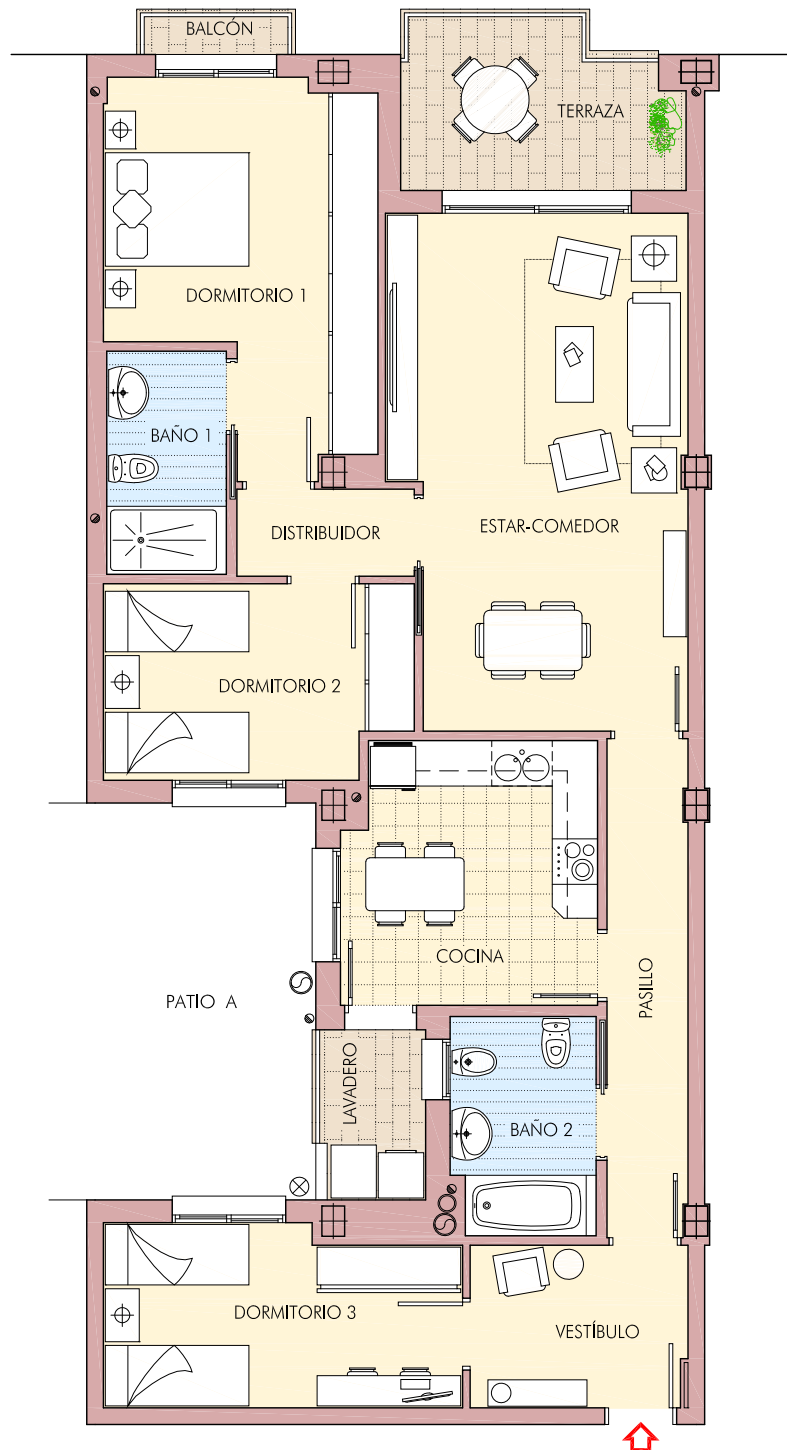
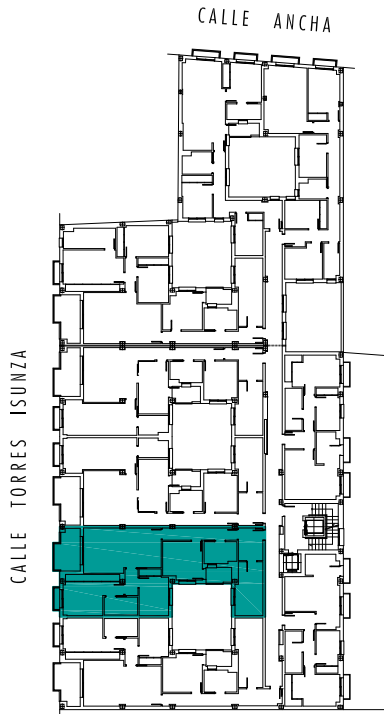


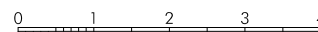
CALLE TORRES ISUNZA



VIVIENDA TIPO - B -

Vestíbulo	6,13 m ²
Pasillo	7,00 m ²
Estar-comedor	25,72 m ²
Dormitorio 1	15,42 m ²
Dormitorio 2	10,11 m ²
Dormitorio 3	11,04 m ²
Cocina	11,46 m ²
Distribuidor	2,70 m ²
Baño 1	4,66 m ²
Baño 2	5,44 m ²
Lavadero (1/2 Sup.)	1,63 m ²
SUPERFICIE ÚTIL	101,31 m²
SUP. CONTRUÍDA (PPZC)	143,87 m²
Terraza	7,66 m ²

PLANTA CUARTA



La información contenida en este documento no supone compromiso contractual ni tiene carácter vinculante hasta tanto no sea recogida en el correspondiente contrato de compraventa. La empresa promotora se reserva la facultad de realizar modificaciones siempre que ello no suponga disminución de la calidad de las viviendas y no represente costo adicional alguno para el adquirente.

EDIFICIO "SENDA"

43 VIVIENDAS Y GARAJES EN PLANTAS SÓTANO Y BAJA
en Calle Torres Isunza n° 3 y Calle Ancha de Don Benito
PROMUEVE: "FAMDORAL INVERSIONES S. L."