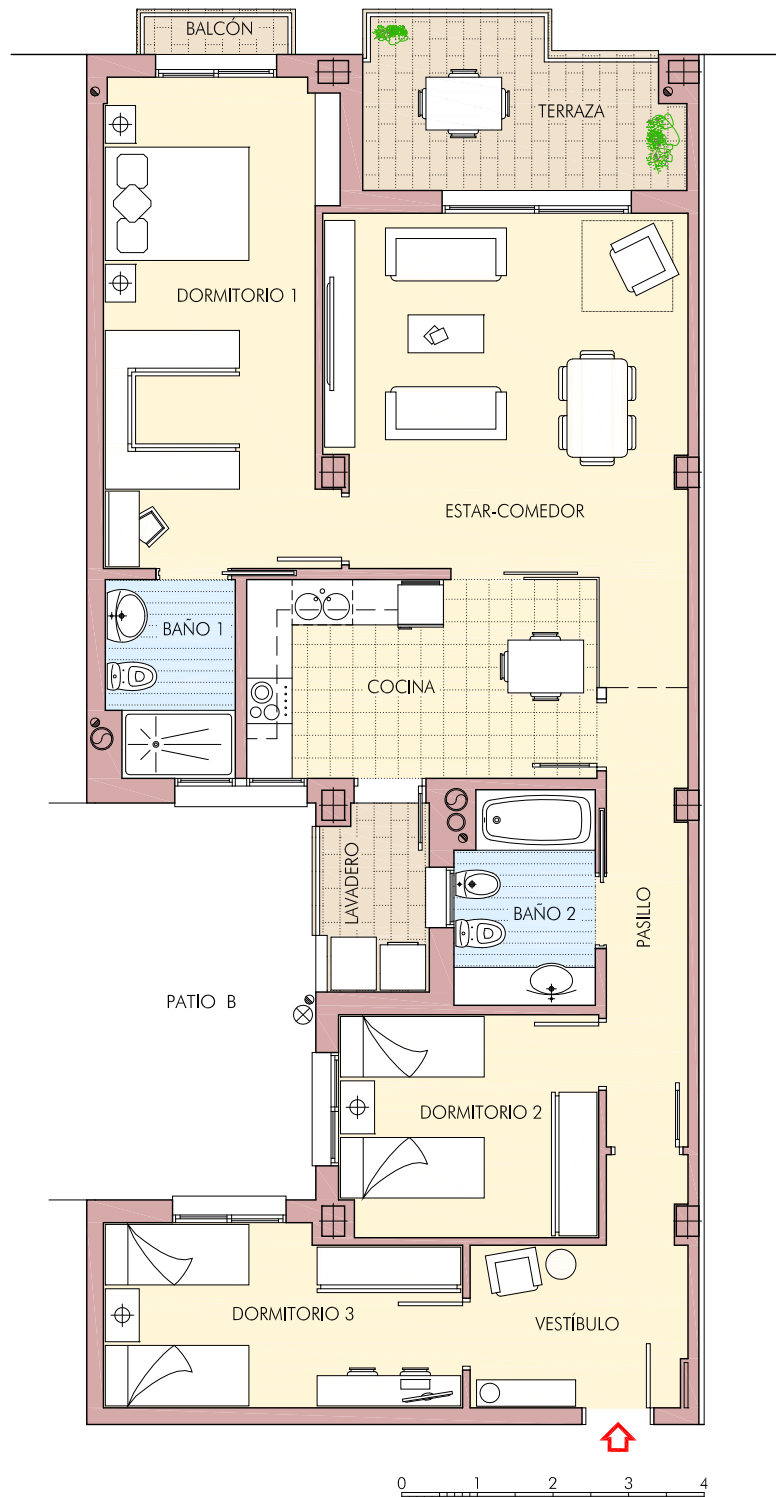
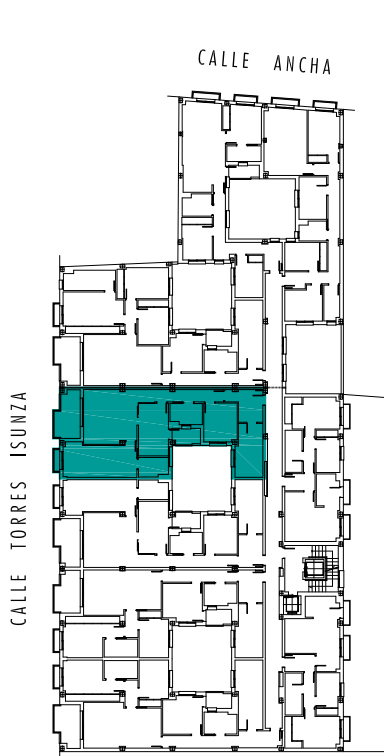


CALLE TORRES ISUNZA



VIVIENDA TIPO - D -

Vestíbulo	7,32 m ²
Pasillo	6,48 m ²
Estar-comedor	23,95 m ²
Dormitorio 1	19,01 m ²
Dormitorio 2	10,04 m ²
Dormitorio 3	11,04 m ²
Cocina	12,18 m ²
Baño 1	4,33 m ²
Baño 2	5,10 m ²
Lavadero (1/2 Sup.)	1,88 m ²
Balcón (1/2 Sup.)	0,47 m ²
SUPERFICIE ÚTIL	101,80 m²
SUP. CONTRUÍDA (PPZC)	144,57 m²
Terraza	8,46 m ²

PLANTA TERCERA

EDIFICIO "SENDA"

43 VIVIENDAS Y GARAJES EN PLANTAS SÓTANO Y BAJA
en Calle Torres Isunza n° 3 y Calle Ancha de Don Benito
PROMUEVE: "FAMDORAL INVERSIONES S. L."