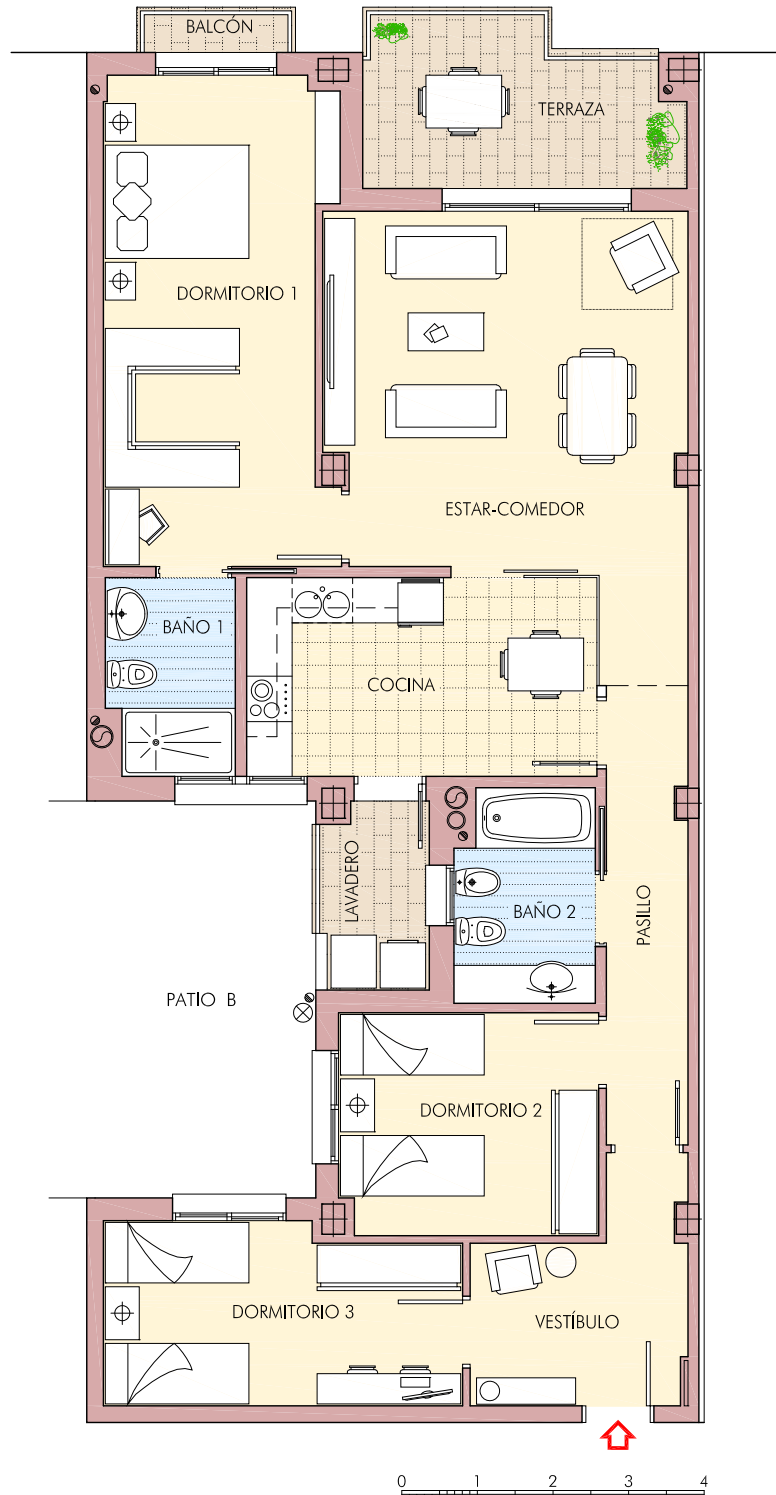
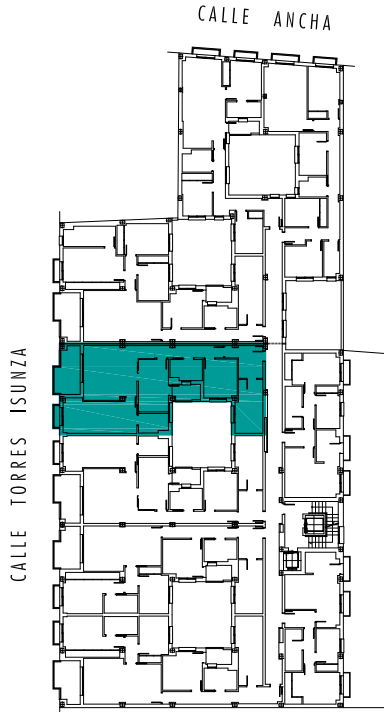


CALLE TORRES ISUNZA



**VIVIENDA TIPO - D -**

Vestíbulo	7,32 m <sup>2</sup>
Pasillo	6,48 m <sup>2</sup>
Estar-comedor	23,95 m <sup>2</sup>
Dormitorio 1	19,01 m <sup>2</sup>
Dormitorio 2	10,04 m <sup>2</sup>
Dormitorio 3	11,04 m <sup>2</sup>
Cocina	12,18 m <sup>2</sup>
Baño 1	4,33 m <sup>2</sup>
Baño 2	5,10 m <sup>2</sup>
Lavadero (1/2 Sup.)	1,88 m <sup>2</sup>
Balcón (1/2 Sup.)	0,47 m <sup>2</sup>
<b>SUPERFICIE ÚTIL</b>	<b>101,80 m<sup>2</sup></b>
<b>SUP. CONTRUÍDA (PPZC)</b>	<b>144,57 m<sup>2</sup></b>
Terraza	8,46 m <sup>2</sup>

PLANTA SEGUNDA

# EDIFICIO "SENDA"

43 VIVIENDAS Y GARAJES EN PLANTAS SÓTANO Y BAJA  
en Calle Torres Isunza n° 3 y Calle Ancha de Don Benito  
PROMUEVE: "FAMDORAL INVERSIONES S. L."