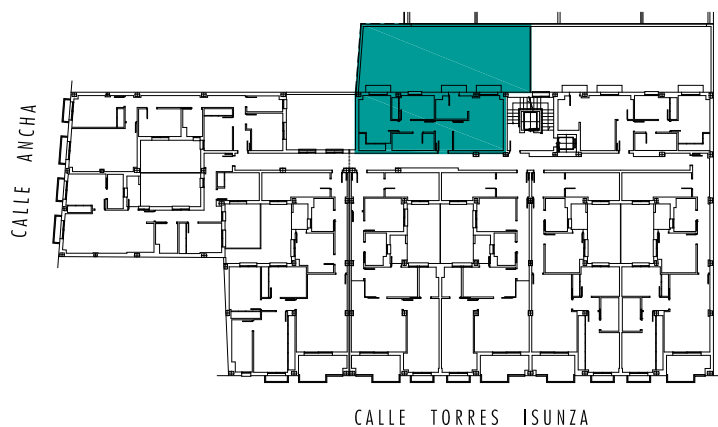
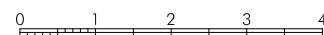


VIVIENDA TIPO - H -

Vestibulo	3,93 m ²
Pasillo	3,13 m ²
Estar-comedor-cocina	23,77 m ²
Dormitorio 1	13,65 m ²
Dormitorio 2	7,63 m ²
Baño	5,55 m ²
Porche 1 (1/2 Sup.)	0,58 m ²
Porche 2 (1/2 Sup.)	0,58 m ²
Porche 3 (1/2 Sup.)	0,58 m ²
SUPERFICIE ÚTIL	59,40 m²
SUP. CONTRUÍDA (PPZC)	84,35 m²
Patio	82,76 m ²



PLANTA PRIMERA



EDIFICIO "SENDA"

43 VIVIENDAS Y GARAJES EN PLANTAS SÓTANO Y BAJA
en Calle Torres Isunza nº 3 y Calle Ancha de Don Benito
PROMUEVE: "FAMDORAL INVERSIONES S. L."