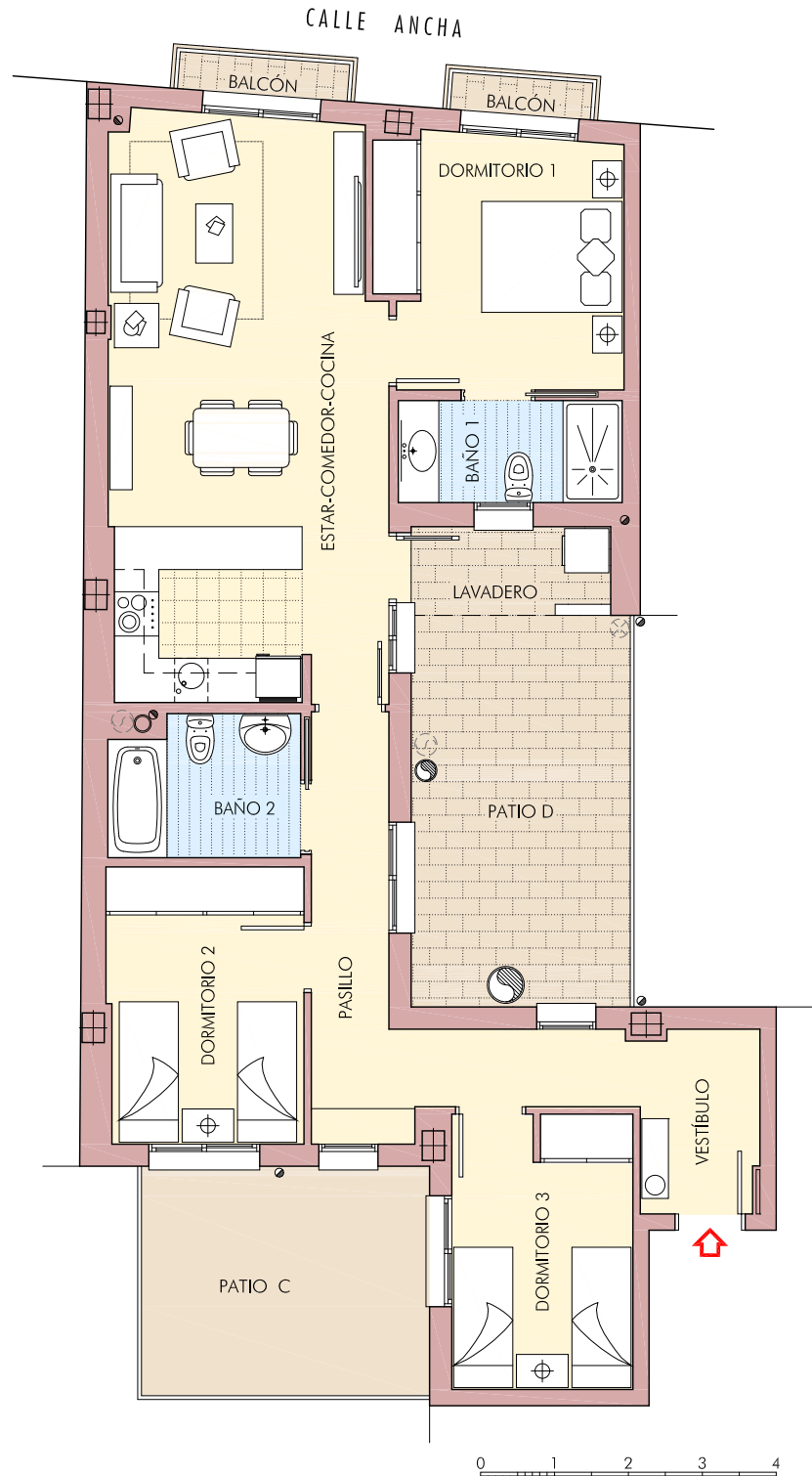


### VIVIENDA TIPO - F -

Vestíbulo	3,93 m <sup>2</sup>
Pasillo	9,93 m <sup>2</sup>
Estar-comedor-cocina	29,01 m <sup>2</sup>
Dormitorio 1	11,06 m <sup>2</sup>
Dormitorio 2	9,76 m <sup>2</sup>
Dormitorio 3	8,94 m <sup>2</sup>
Baño 1	4,18 m <sup>2</sup>
Baño 2	4,81 m <sup>2</sup>
Lavadero (1/2 Sup.)	1,62 m <sup>2</sup>
Balcón 1 (1/2 Sup.)	0,58 m <sup>2</sup>
Balcón 2 (1/2 Sup.)	0,47 m <sup>2</sup>
<b>SUPERFICIE ÚTIL</b>	<b>84,29 m<sup>2</sup></b>
<b>SUP. CONTRUÍDA (PPZC)</b>	<b>119,70 m<sup>2</sup></b>



PLANTA PRIMERA

# EDIFICIO "SENDA"

43 VIVIENDAS Y GARAJES EN PLANTAS SÓTANO Y BAJA  
en Calle Torres Isunza nº 3 y Calle Ancha de Don Benito  
PROMUEVE: "FAMDORAL INVERSIONES S. L."