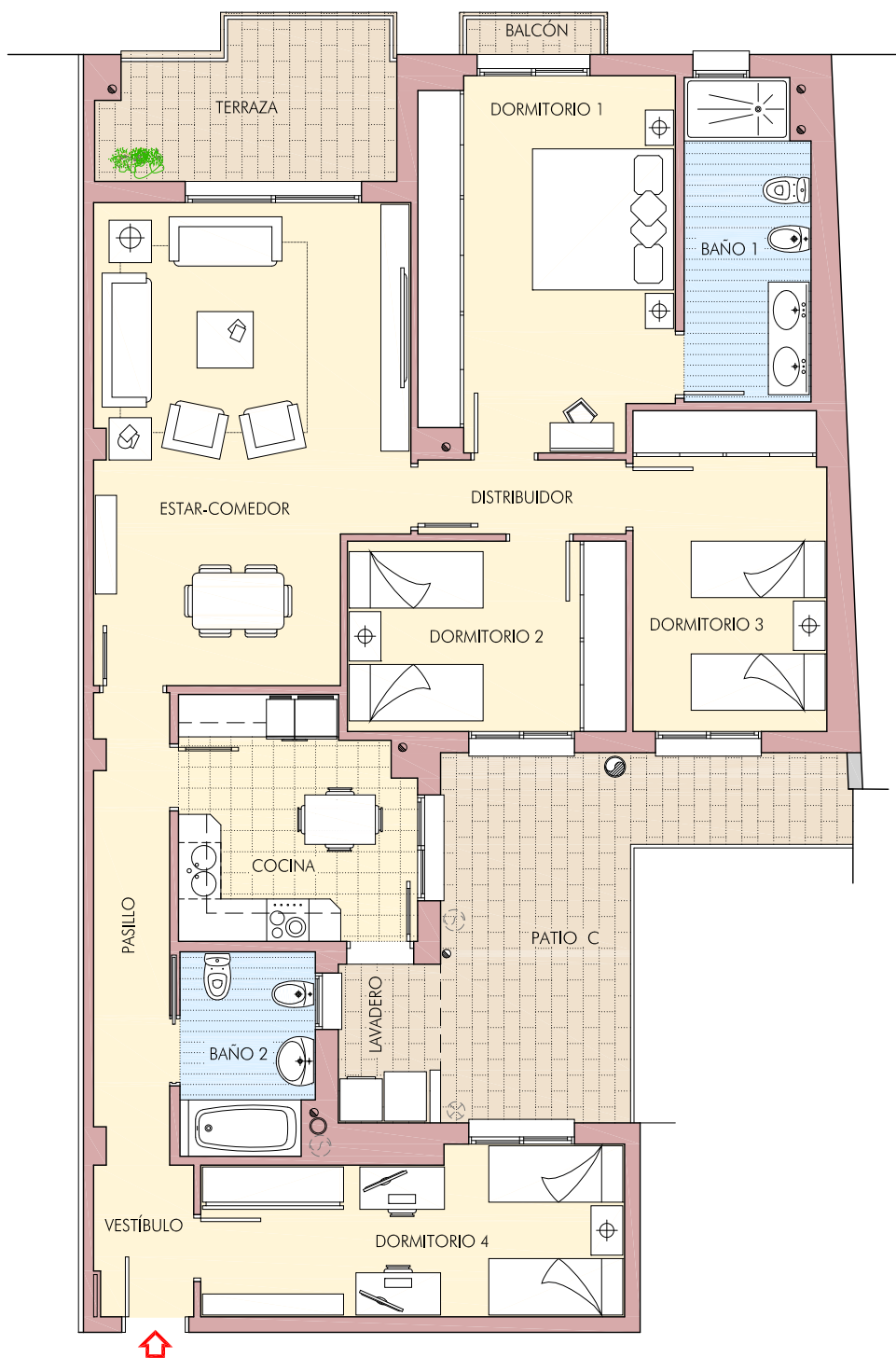
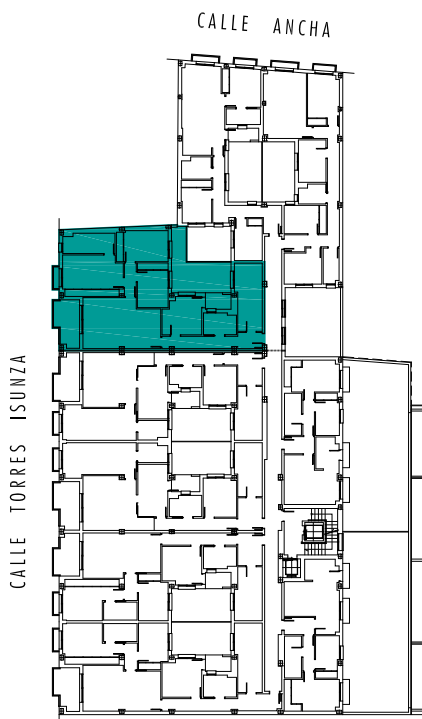


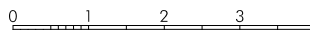
CALLE TORRES ISUNZA



VIVIENDA TIPO - E -

Vestíbulo	2,99 m ²
Pasillo	7,06 m ²
Estar-comedor	28,59 m ²
Dormitorio 1	18,43 m ²
Dormitorio 2	10,53 m ²
Dormitorio 3	12,26 m ²
Dormitorio 4	13,69 m ²
Cocina	10,94 m ²
Distribuidor	3,10 m ²
Baño 1	8,01 m ²
Baño 2	5,41 m ²
Lavadero (1/2 Sup.)	1,63 m ²
Balcón (1/2 Sup.)	0,47 m ²
SUPERFICIE ÚTIL	123,11 m²
SUP. CONTRUÍDA (PPZC)	174,83 m²
Terraza	8,46 m ²

PLANTA PRIMERA



La información contenida en este documento no supone compromiso contractual ni tiene carácter vinculante hasta tanto no sea recogida en el correspondiente contrato de compraventa. La empresa promotora se reserva la facultad de realizar modificaciones siempre que ello no suponga disminución de la calidad de las viviendas y no represente costo adicional alguno para el adquirente.

EDIFICIO "SENDA"

43 VIVIENDAS Y GARAJES EN PLANTAS SÓTANO Y BAJA
en Calle Torres Isunza nº 3 y Calle Ancha de Don Benito
PROMUEVE: "FAMDORAL INVERSIONES S. L."