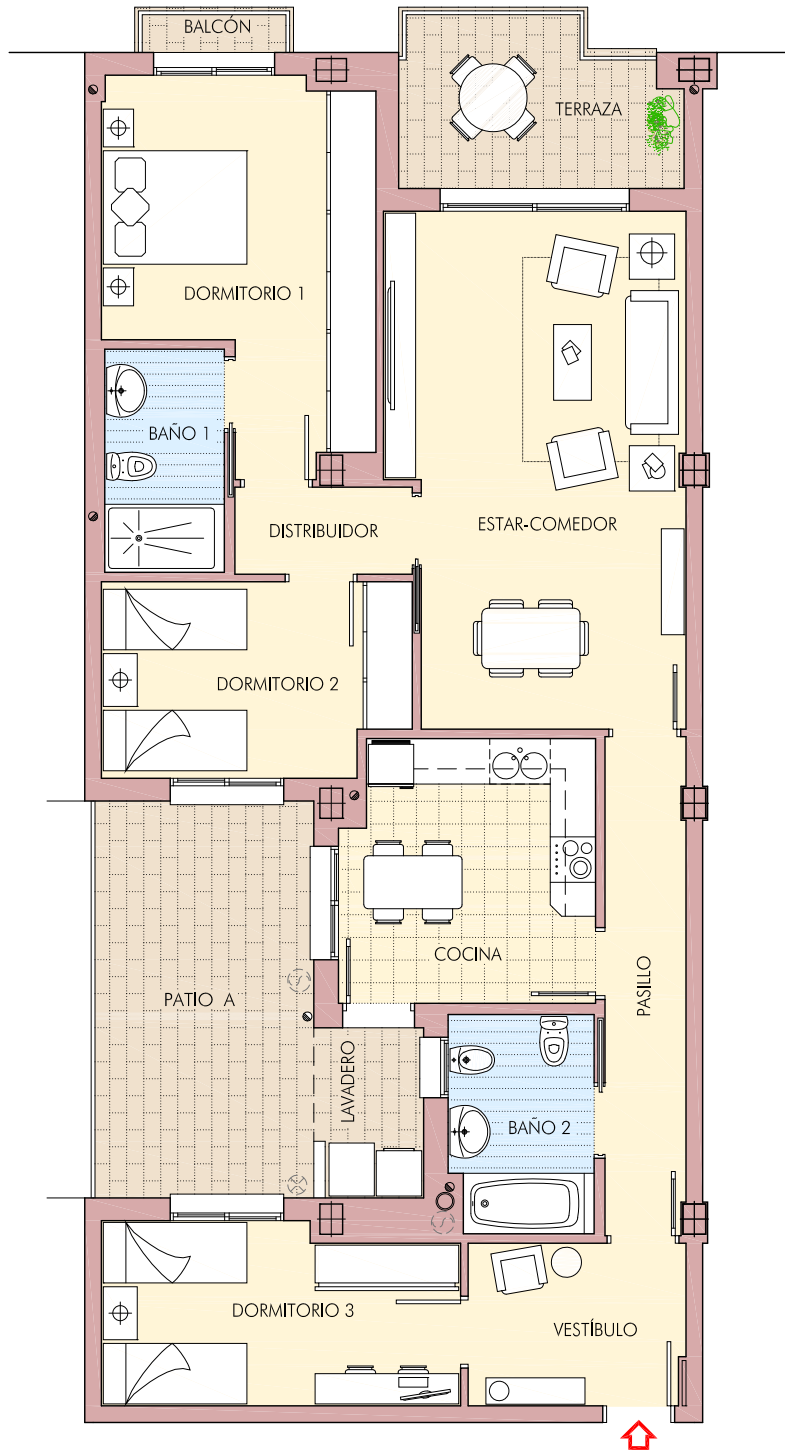
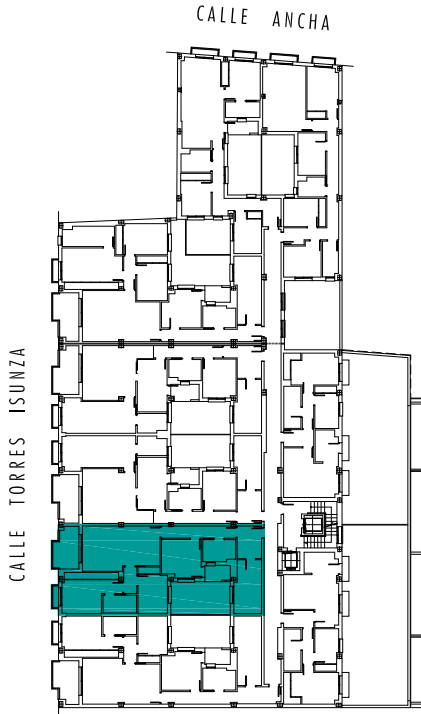


CALLE TORRES ISUNZA



VIVIENDA TIPO - B -

Vestíbulo	6,13 m ²
Pasillo	7,00 m ²
Estar-comedor	25,72 m ²
Dormitorio 1	15,42 m ²
Dormitorio 2	10,11 m ²
Dormitorio 3	11,04 m ²
Cocina	11,46 m ²
Distribuidor	2,70 m ²
Baño 1	4,66 m ²
Baño 2	5,44 m ²
Lavadero (1/2 Sup.)	1,63 m ²
Balcón (1/2 Sup.)	0,47 m ²
SUPERFICIE ÚTIL	101,78 m²
SUP. CONTRUÍDA (PPZC)	144,54 m²
Terraza	7,66 m ²

PLANTA PRIMERA

EDIFICIO "SENDA"

43 VIVIENDAS Y GARAJES EN PLANTAS SÓTANO Y BAJA
en Calle Torres Isunza n° 3 y Calle Ancha de Don Benito
PROMUEVE: "FAMDORAL INVERSIONES S. L."