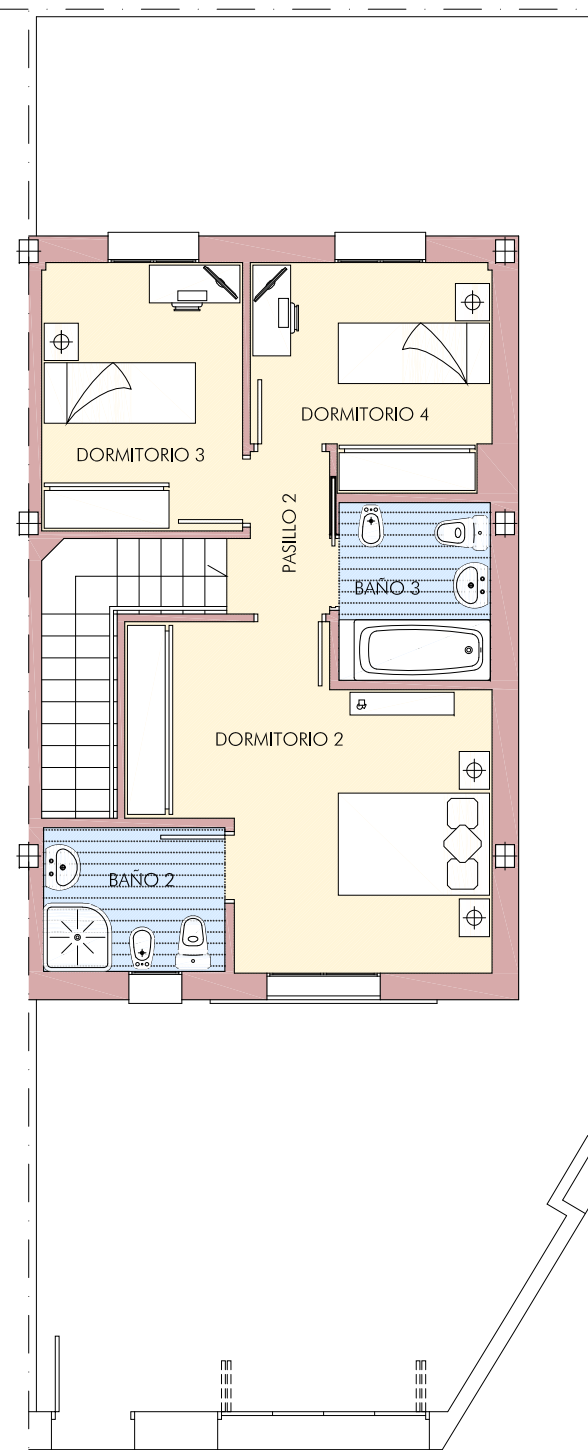
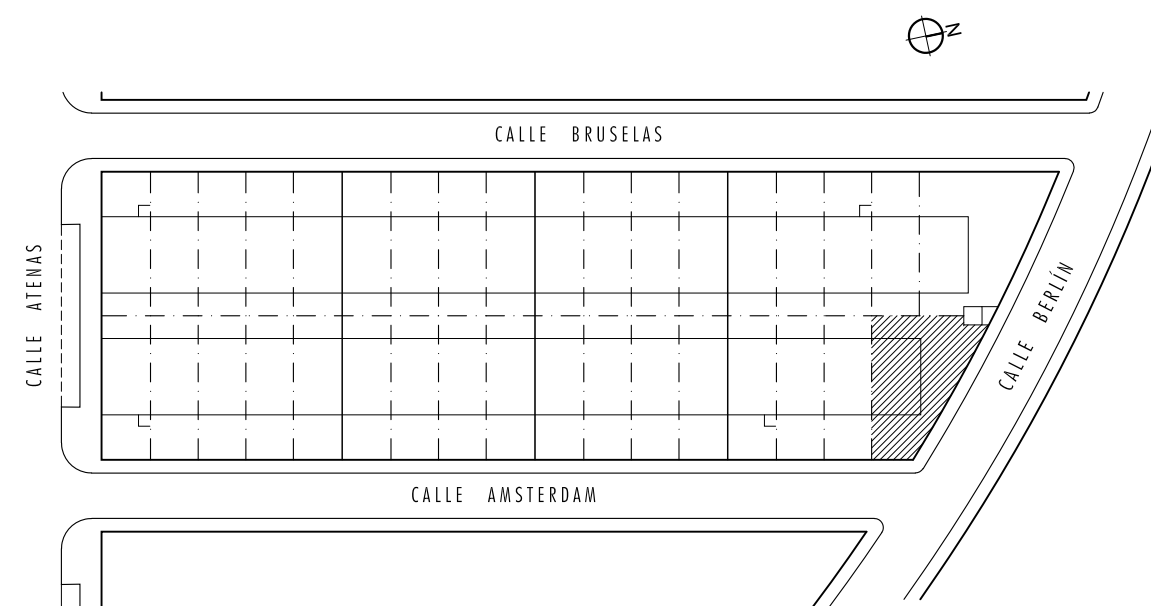


CALLE AMSTERDAM  
PLANTA BAJA



PLANTA ALTA

VIVIENDA - 35 -			
CUADRO DE SUPERFICIES			
PLANTA BAJA		PLANTA ALTA	
Vestíbulo	2,23 m <sup>2</sup>	Pasillo 2	2,57 m <sup>2</sup>
Pasillo 1	2,36 m <sup>2</sup>	Dormitorio 2	17,69 m <sup>2</sup>
Salón - comedor	21,82 m <sup>2</sup>	Dormitorio 3	9,44 m <sup>2</sup>
Dormitorio 1	7,67 m <sup>2</sup>	Dormitorio 4	8,88 m <sup>2</sup>
Cocina	9,14 m <sup>2</sup>	Baño 2	4,56 m <sup>2</sup>
Despensa	2,66 m <sup>2</sup>	Baño 3	4,70 m <sup>2</sup>
Baño 1	4,15 m <sup>2</sup>		
<b>SUPERFICIE ÚTIL</b>	<b>50,03 m<sup>2</sup></b>	<b>SUPERFICIE ÚTIL</b>	<b>47,84 m<sup>2</sup></b>
<b>SUPERFICIE CONSTRUIDA</b>	<b>64,99 m<sup>2</sup></b>	<b>SUPERFICIE CONSTRUIDA</b>	<b>62,39 m<sup>2</sup></b>
Patio Delantero	109,41 m <sup>2</sup>	Patio Trasero	18,50 m <sup>2</sup>
RESUMEN DE SUPERFICIES			
TOTAL SUPERFICIE ÚTIL		97,87 m <sup>2</sup>	103,47 m <sup>2</sup>
		Escalera	5,60 m <sup>2</sup>
TOTAL SUPERFICIE CONSTRUIDA		127,38 m <sup>2</sup>	



La información contenida en este documento no supone compromiso contractual ni tiene carácter vinculante hasta tanto no sea recogida en el correspondiente contrato de compraventa. La empresa promotora se reserva la facultad de realizar modificaciones siempre que ello no suponga disminución de la calidad de las viviendas y no represente costo adicional alguno para el adquirente.

ESCALA: 1 / 100

**35 VIVIENDAS UNIFAMILIARES ADOSADAS**  
 en Manzana M-7 de la UE-SUP-NO-06/202 "Vía de la Plata" de Mérida  
 Promueve: FAMDORAL INVERSIONES S. L.