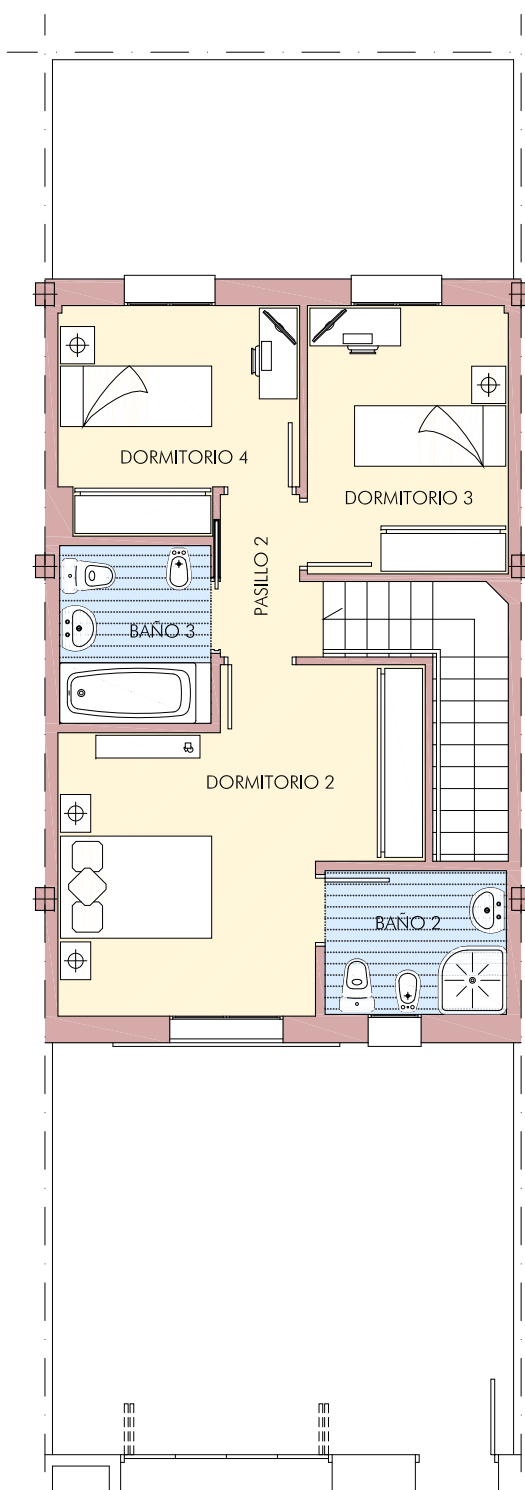


CALLE AMSTERDAM  
PLANTA BAJA

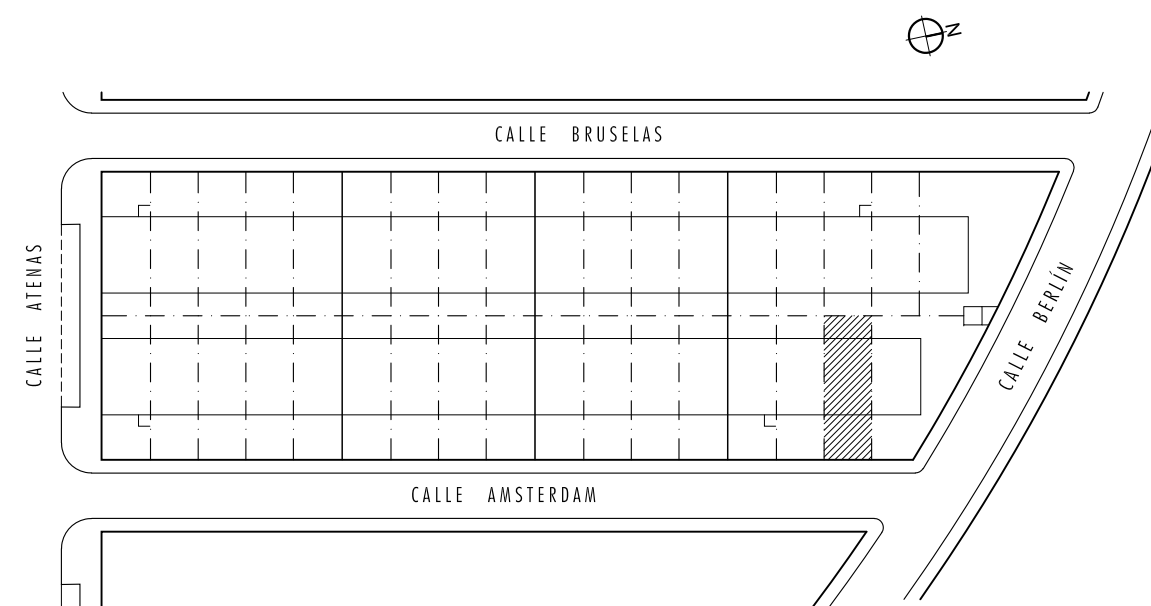


PLANTA ALTA

| VIVIENDA - 34 -              |                            |                              |                            |
|------------------------------|----------------------------|------------------------------|----------------------------|
| CUADRO DE SUPERFICIES        |                            |                              |                            |
| PLANTA BAJA                  |                            | PLANTA ALTA                  |                            |
| Vestíbulo                    | 2,23 m <sup>2</sup>        | Pasillo 2                    | 2,57 m <sup>2</sup>        |
| Pasillo 1                    | 2,36 m <sup>2</sup>        | Dormitorio 2                 | 17,69 m <sup>2</sup>       |
| Salón - comedor              | 21,82 m <sup>2</sup>       | Dormitorio 3                 | 9,44 m <sup>2</sup>        |
| Dormitorio 1                 | 7,67 m <sup>2</sup>        | Dormitorio 4                 | 8,88 m <sup>2</sup>        |
| Cocina                       | 9,14 m <sup>2</sup>        | Baño 2                       | 4,56 m <sup>2</sup>        |
| Despensa                     | 2,66 m <sup>2</sup>        | Baño 3                       | 4,70 m <sup>2</sup>        |
| Baño 1                       | 4,15 m <sup>2</sup>        |                              |                            |
| <b>SUPERFICIE ÚTIL</b>       | <b>50,03 m<sup>2</sup></b> | <b>SUPERFICIE ÚTIL</b>       | <b>47,84 m<sup>2</sup></b> |
| <b>SUPERFICIE CONSTRUIDA</b> | <b>63,18 m<sup>2</sup></b> | <b>SUPERFICIE CONSTRUIDA</b> | <b>60,58 m<sup>2</sup></b> |
| Patio Delantero              | 33,25 m <sup>2</sup>       | Patio Trasero                | 17,69 m <sup>2</sup>       |

| RESUMEN DE SUPERFICIES             |  |
|------------------------------------|--|
| TOTAL SUPERFICIE ÚTIL              | 97,87 m <sup>2</sup>   103,47 m <sup>2</sup> |
| Escalera                           | 5,60 m <sup>2</sup>                          |
| <b>TOTAL SUPERFICIE CONSTRUIDA</b> | <b>123,76 m<sup>2</sup></b>                  |



La información contenida en este documento no supone compromiso contractual ni tiene carácter vinculante hasta tanto no sea recogida en el correspondiente contrato de compraventa. La empresa promotora se reserva la facultad de realizar modificaciones siempre que ello no suponga disminución de la calidad de las viviendas y no represente costo adicional alguno para el adquirente.

ESCALA: 1 / 100

**35 VIVIENDAS UNIFAMILIARES ADOSADAS**  
 en Manzana M-7 de la UE-SUP-NO-06/202 "Vía de la Plata" de Mérida  
 Promueve: FAMDORAL INVERSIONES S. L.