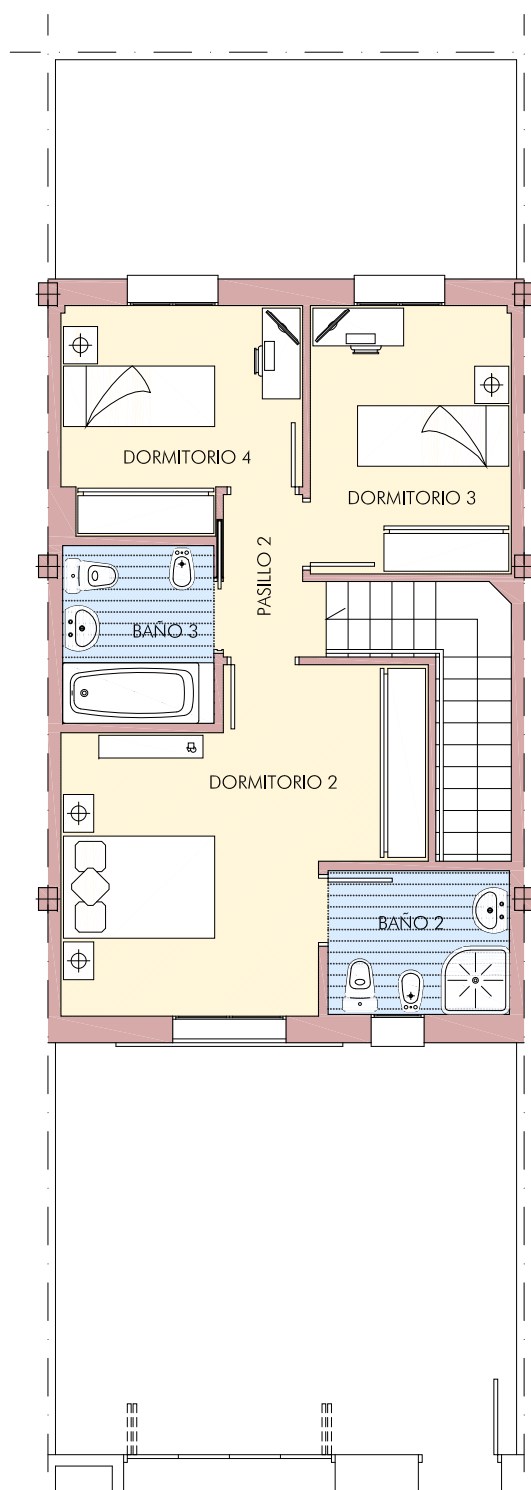


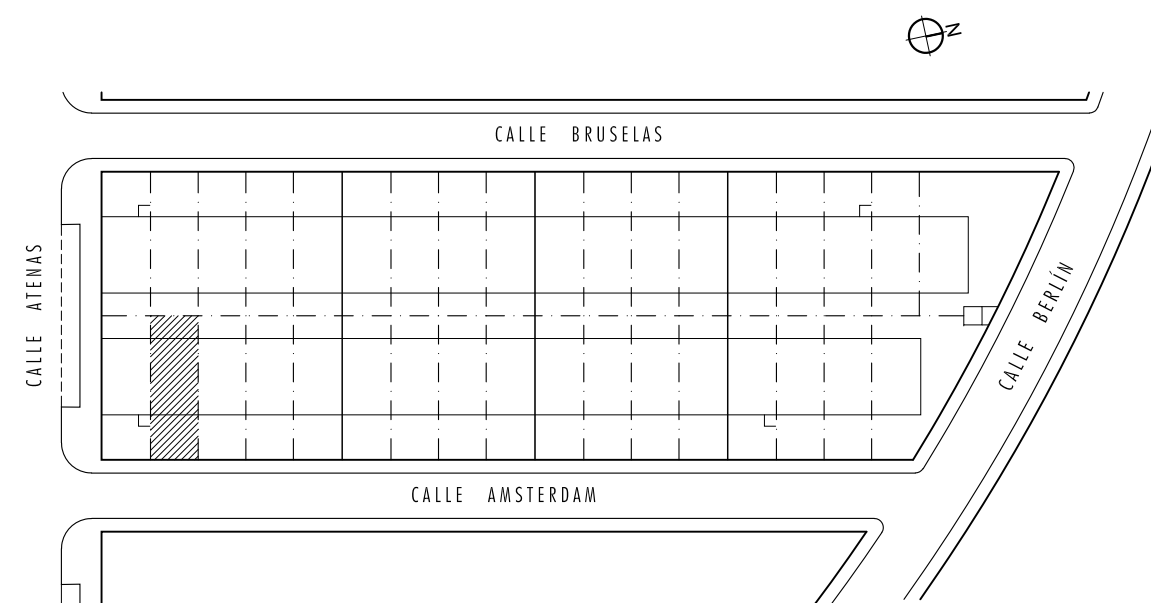
CALLE AMSTERDAM
PLANTA BAJA



PLANTA ALTA

VIVIENDA - 20 -			
CUADRO DE SUPERFICIES			
PLANTA BAJA		PLANTA ALTA	
Vestíbulo	2,23 m ²	Pasillo 2	2,57 m ²
Pasillo 1	2,36 m ²	Dormitorio 2	17,69 m ²
Salón - comedor	21,82 m ²	Dormitorio 3	9,44 m ²
Dormitorio 1	7,67 m ²	Dormitorio 4	8,88 m ²
Cocina	9,14 m ²	Baño 2	4,56 m ²
Despensa	2,66 m ²	Baño 3	4,70 m ²
Baño 1	4,15 m ²		
SUPERFICIE ÚTIL	50,03 m ²	SUPERFICIE ÚTIL	47,84 m ²
SUPERFICIE CONSTRUIDA	63,18 m ²	SUPERFICIE CONSTRUIDA	60,58 m ²
Patio Delantero	33,25 m ²	Patio Trasero	17,69 m ²

RESUMEN DE SUPERFICIES	
TOTAL SUPERFICIE ÚTIL	97,87 m ² 103,47 m ²
Escalera	5,60 m ²
TOTAL SUPERFICIE CONSTRUIDA	123,76 m ²



ESCALA: 1 / 100

La información contenida en este documento no supone compromiso contractual ni tiene carácter vinculante hasta tanto no sea recogida en el correspondiente contrato de compraventa. La empresa promotora se reserva la facultad de realizar modificaciones siempre que ello no suponga disminución de la calidad de las viviendas y no represente costo adicional alguno para el adquirente.

35 VIVIENDAS UNIFAMILIARES ADOSADAS

en Manzana M-7 de la UE-SUP-NO-06/202 "Vía de la Plata" de Mérida

Promueve: FAMDORAL INVERSIONES S. L.