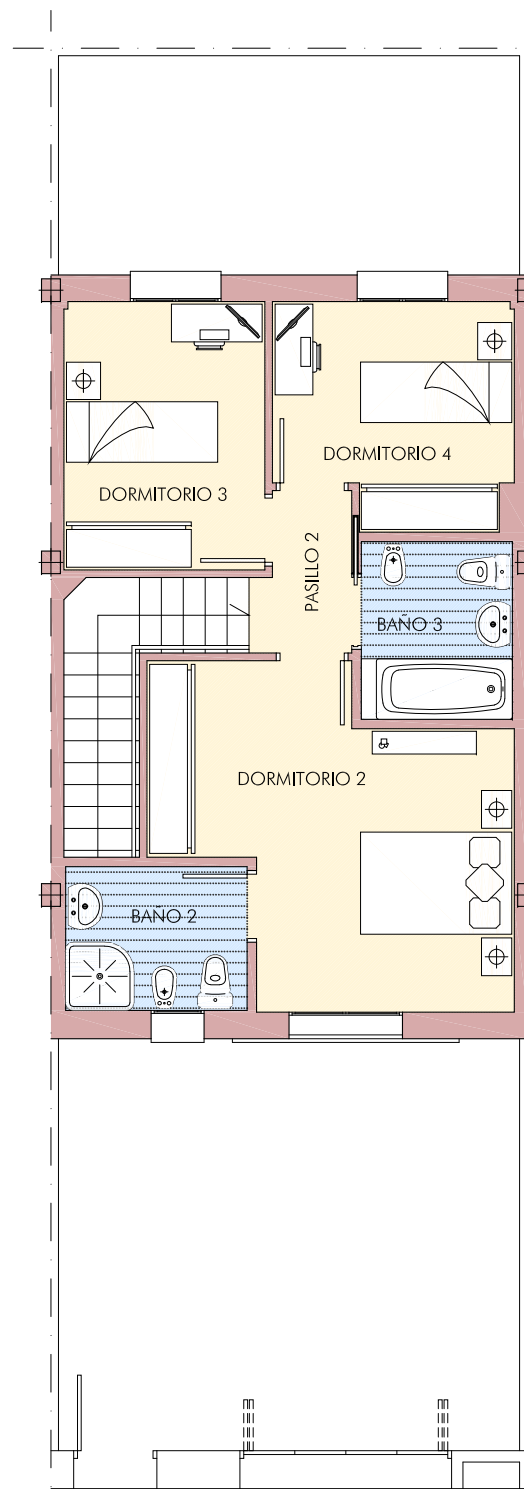
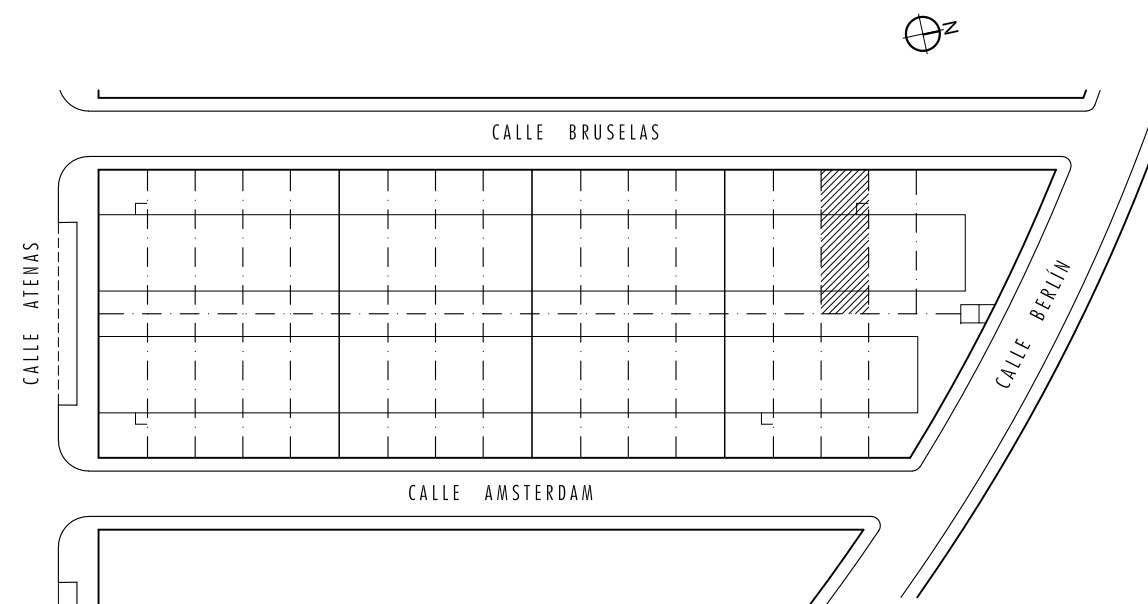


CALLE BRUSELAS
PLANTA BAJA



PLANTA ALTA

| VIVIENDA - 16 - | | | |
|-------------------------------|----------------------------|----------------------------------------------|----------------------------|
| CUADRO DE SUPERFICIES | | | |
| PLANTA BAJA | | PLANTA ALTA | |
| Vestíbulo | 2,23 m ² | Pasillo 2 | 2,57 m ² |
| Pasillo 1 | 2,36 m ² | Dormitorio 2 | 17,69 m ² |
| Salón - comedor | 21,82 m ² | Dormitorio 3 | 9,44 m ² |
| Dormitorio 1 | 7,67 m ² | Dormitorio 4 | 8,88 m ² |
| Cocina | 9,14 m ² | Baño 2 | 4,56 m ² |
| Despensa | 2,66 m ² | Baño 3 | 4,70 m ² |
| Baño 1 | 4,15 m ² | | |
| SUPERFICIE ÚTIL | 50,03 m² | SUPERFICIE ÚTIL | 47,84 m² |
| SUPERFICIE CONSTRUIDA | 63,18 m² | SUPERFICIE CONSTRUIDA | 60,58 m² |
| Patio Delantero | 33,25 m ² | Patio Trasero | 17,69 m ² |
| RESUMEN DE SUPERFICIES | | | |
| TOTAL SUPERFICIE ÚTIL | | 97,87 m ² 103,47 m ² | |
| Escalera | | 5,60 m ² | |
| TOTAL SUPERFICIE CONSTRUIDA | | 123,76 m ² | |



ESCALA: 1 / 100

La información contenida en este documento no supone compromiso contractual ni tiene carácter vinculante hasta tanto no sea recogida en el correspondiente contrato de compraventa. La empresa promotora se reserva la facultad de realizar modificaciones siempre que ello no suponga disminución de la calidad de las viviendas y no represente costo adicional alguno para el adquirente.

35 VIVIENDAS UNIFAMILIARES ADOSADAS

en Manzana M-7 de la UE-SUP-NO-06/202 "Vía de la Plata" de Mérida

Promueve: FAMDORAL INVERSIONES S. L.