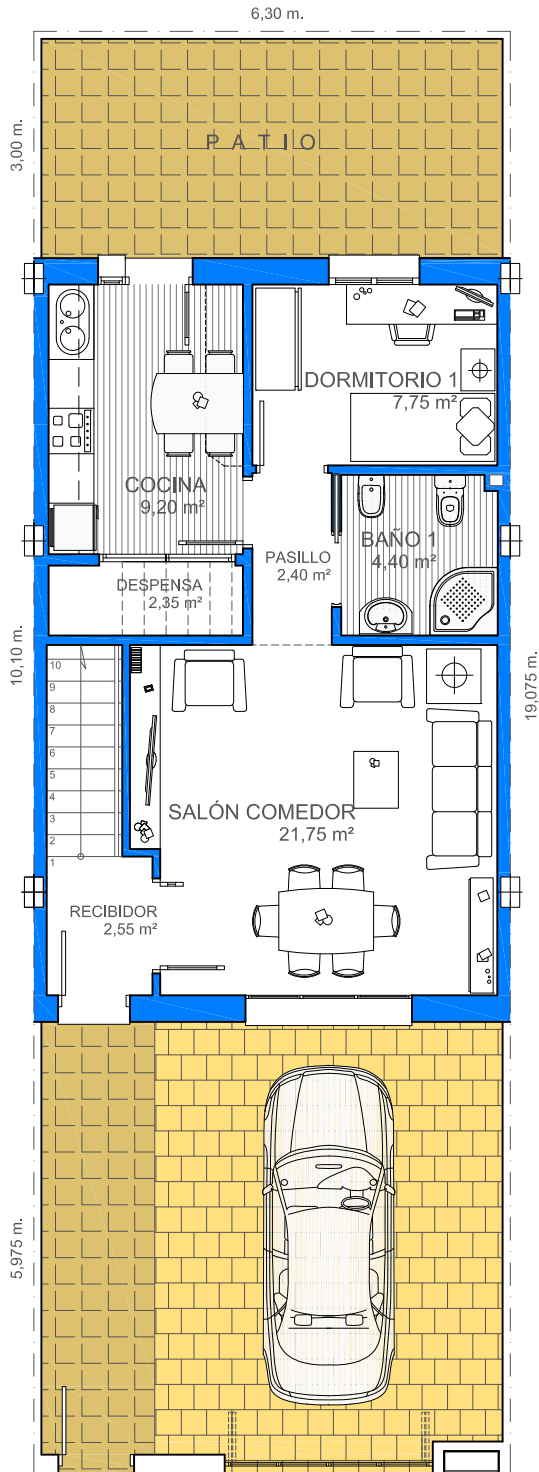


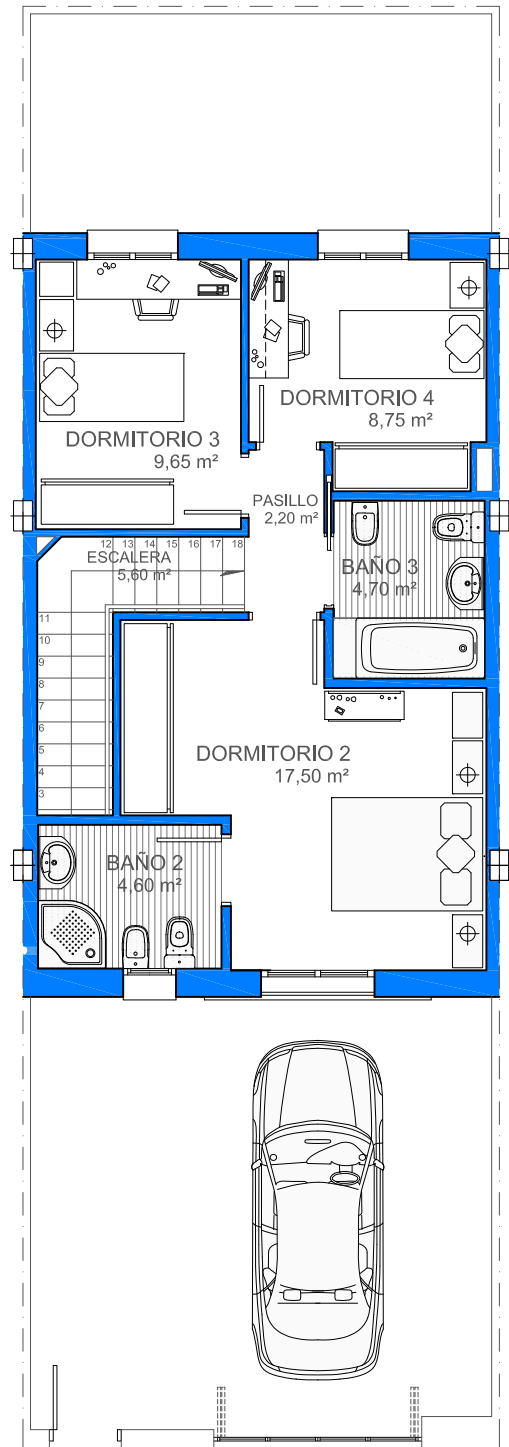
# VIVIENDA UNIFAMILIAR ADOSADA

en MÉRIDA, en la Parcela M7 del S.U.P.-NO-06/202 "VÍA DE LA PLATA"



## PLANTA BAJA

SUPERFICIE UTIL \_\_\_\_\_ 50,40 m<sup>2</sup>  
 SUPERFICIE CONSTRUIDA \_\_\_\_\_ 61,04 m<sup>2</sup>



## PLANTA ALTA

SUPERFICIE UTIL \_\_\_\_\_ 53,00 m<sup>2</sup>  
 SUPERFICIE CONSTRUIDA \_\_\_\_\_ 63,63 m<sup>2</sup>

### SUPERFICIES TOTALES DE LA VIVIENDA

SUPERFICIE UTIL \_\_\_\_\_ 103,40 m<sup>2</sup>  
 SUPERFICIE CONSTRUIDA \_\_\_\_\_ 123,67 m<sup>2</sup>  
 SUPERFICIE de PARCELA: 120,17 m<sup>2</sup> (6,30 m. x 19,075 m.)