

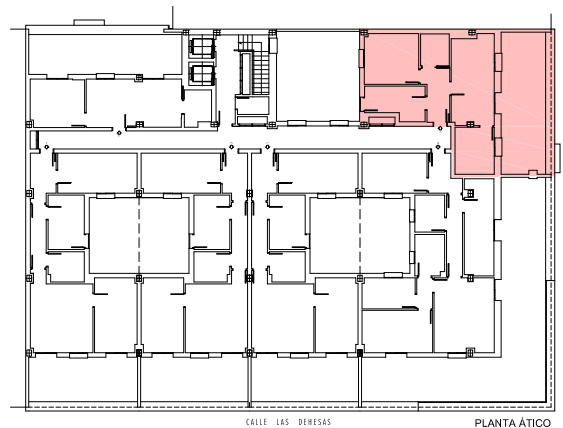
CALLE MANZANO

### CUADRO DE SUPERFICIES

#### VIVIENDA TIPO - A -

Vestíbulo	5,76 m <sup>2</sup>
Estar - comedor	16,60 m <sup>2</sup>
Dormitorio 1	12,01 m <sup>2</sup>
Dormitorio 2	8,10 m <sup>2</sup>
Cocina	8,04 m <sup>2</sup>
Baño	3,99 m <sup>2</sup>

SUPERFICIE ÚTIL	54,50 m <sup>2</sup>
SUPERFICIE CONSTRUÍDA	77,40 m <sup>2</sup>
Terraza	27,49 m <sup>2</sup>



PLANTA ÁTICO

ESCALA 1/100

## EDIFICIO "DELTA"

EDIFICIO DE 34 VIVIENDAS DE PROTECCIÓN OFICIAL, LOCAL Y GARAJE  
en calle Las Dehesas, 2 c/v a calle Manzano de Don Benito  
PROMUEVE: "FAMDORAL INVERSIONES S. L."