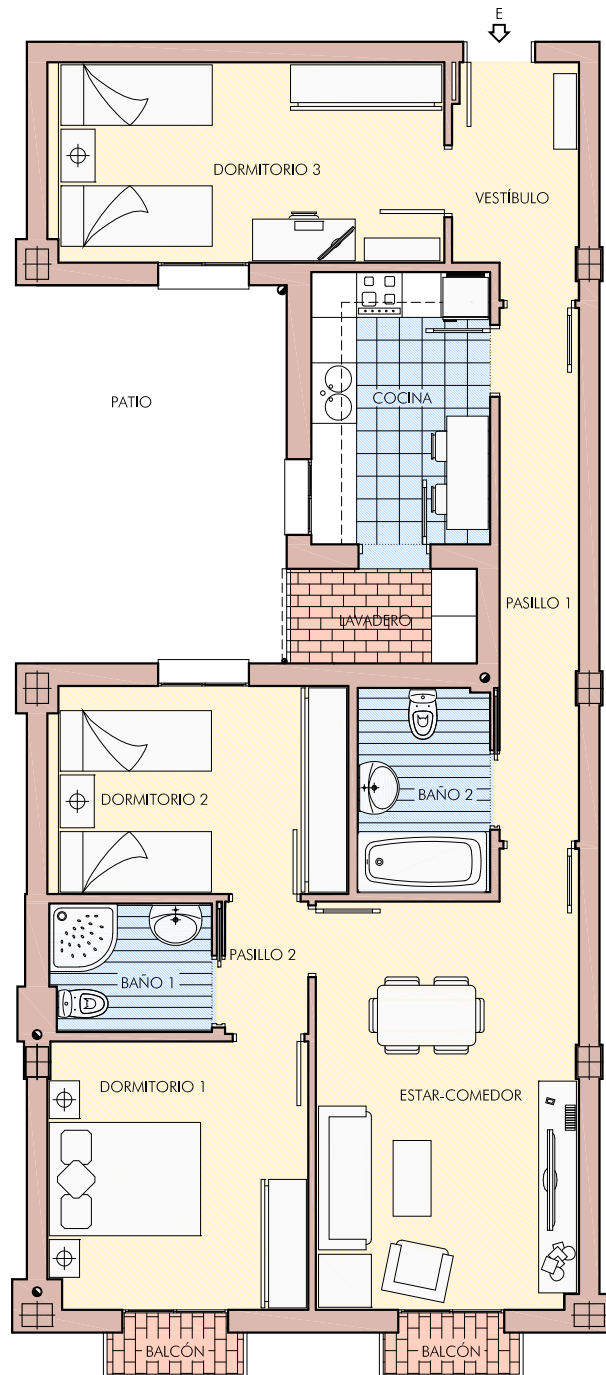


CUADRO DE SUPERFICIES

VIVIENDA TIPO - E -

Vestibulo	4,90 m ²
Pasillo 1	7,39 m ²
Pasillo 2	1,93 m ²
Estar - comedor	19,47 m ²
Dormitorio 1	12,13 m ²
Dormitorio 2	10,89 m ²
Dormitorio 3	13,87 m ²
Cocina	8,51 m ²
Baño 1	3,60 m ²
Baño 2	4,71 m ²
Lavadero (1/2 Sup.)	1,54 m ²
Balcones (1/2 Sup.)	1,00 m ²
SUPERFICIE ÚTIL	89,94 m ²
SUPERFICIE CONSTRUÍDA	127,74 m ²



PLANTA SEGUNDA

ESCALA 1/100

EDIFICIO "DELTA"

EDIFICIO DE 34 VIVIENDAS DE PROTECCIÓN OFICIAL, LOCAL Y GARAJE
en calle Las Dehesas, 2 c/v a calle Manzano de Don Benito
PROMUEVE: "FAMDORAL INVERSIONES S. L."