

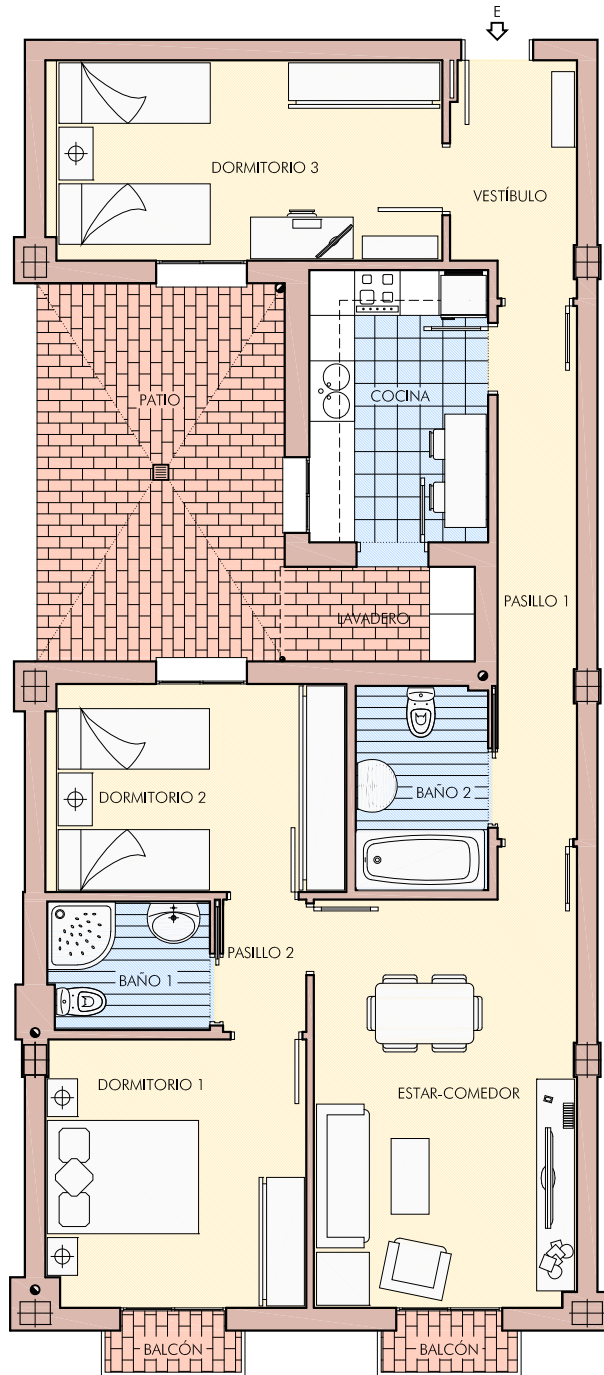


CUADRO DE SUPERFICIES

VIVIENDA TIPO - E -

Vestibulo	4,90 m ²
Pasillo 1	7,39 m ²
Pasillo 2	1,93 m ²
Estar - comedor	19,47 m ²
Dormitorio 1	12,13 m ²
Dormitorio 2	10,89 m ²
Dormitorio 3	13,87 m ²
Cocina	8,51 m ²
Baño 1	3,60 m ²
Baño 2	4,71 m ²
Lavadero (1/2 Sup.)	1,54 m ²
Balcones (1/2 Sup.)	1,00 m ²
SUPERFICIE ÚTIL	89,94 m ²
SUPERFICIE CONSTRUÍDA	127,74 m ²
Patio (1/2 Sup.)	16,50 m ²

PLANTA PRIMERA



La información contenida en este documento no supone compromiso contractual ni tiene carácter vinculante hasta tanto no sea recogida en el correspondiente contrato de compraventa. La empresa promotora se reserva la facultad de realizar modificaciones siempre que ello no suponga disminución de la calidad de las viviendas y no represente costo adicional alguno para el adquirente.

EDIFICIO "DELTA"

EDIFICIO DE 34 VIVIENDAS DE PROTECCIÓN OFICIAL, LOCAL Y GARAJE
en calle Las Dehesas, 2 c/v a calle Manzano de Don Benito
PROMUEVE: "FAMDORAL INVERSIONES S. L."