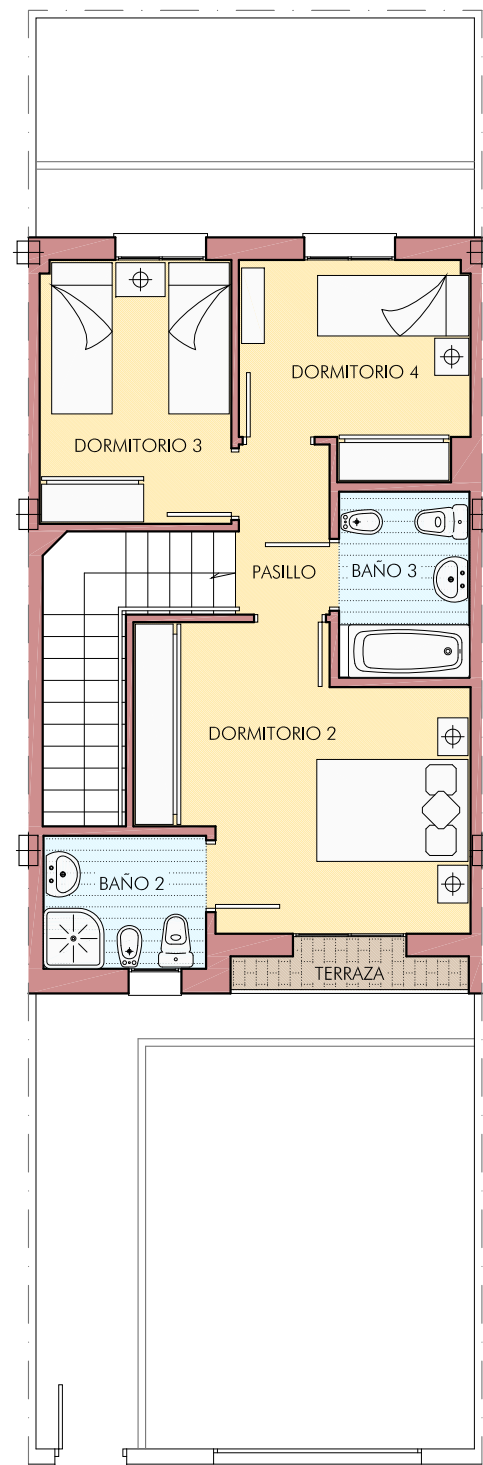


VIAL -G-



VIAL -G-

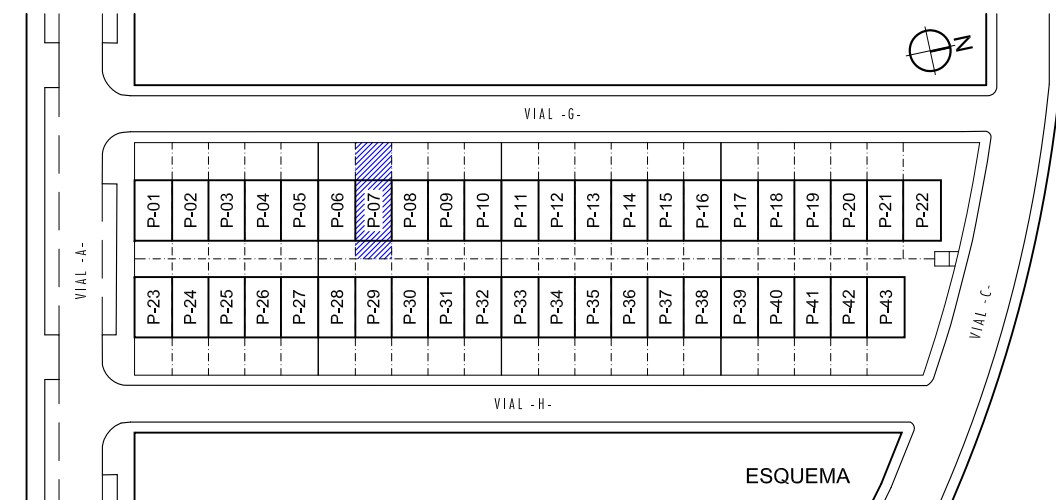
Parcela 07

CUADRO DE SUPERFICIES

PLANTA BAJA		PLANTA ALTA	
Estar - comedor	24,81 m <sup>2</sup>	Pasillo	2,75 m <sup>2</sup>
Dormitorio 1	6,83 m <sup>2</sup>	Dormitorio 2	15,23 m <sup>2</sup>
Cocina	9,01 m <sup>2</sup>	Dormitorio 3	8,82 m <sup>2</sup>
Despensa	2,79 m <sup>2</sup>	Dormitorio 4	8,05 m <sup>2</sup>
Baño 1	3,84 m <sup>2</sup>	Baño 2	3,78 m <sup>2</sup>
Escalera	6,26 m <sup>2</sup>	Baño 3	4,24 m <sup>2</sup>
<b>SUPERFICIE ÚTIL</b>	<b>53,54 m<sup>2</sup></b>	<b>SUPERFICIE ÚTIL</b>	<b>42,87 m<sup>2</sup></b>
<b>SUPERFICIE CONSTRUÍDA</b>	<b>60,13 m<sup>2</sup></b>	<b>SUPERFICIE CONSTRUÍDA</b>	<b>53,44 m<sup>2</sup></b>
		Terraza (½ sup.)	0,77 m <sup>2</sup>
Patio A	34,95 m <sup>2</sup>	Patio B	16,82 m <sup>2</sup>

RESUMEN DE SUPERFICIES

TOTAL SUPERFICIE ÚTIL \_\_\_\_\_ 96,41 m<sup>2</sup>  
 TOTAL SUPERFICIE CONSTRUÍDA \_\_\_\_\_ 113,57 m<sup>2</sup>



ESQUEMA

Promueve: **FAMDORAL INVERSIONES, S.L.**  
 43 VIVIENDAS UNIFAMILIARES ADOSADAS  
 en manzana M-6 de la UE-SUP-NO-06/202 "Vía de la Plata" de Mérida