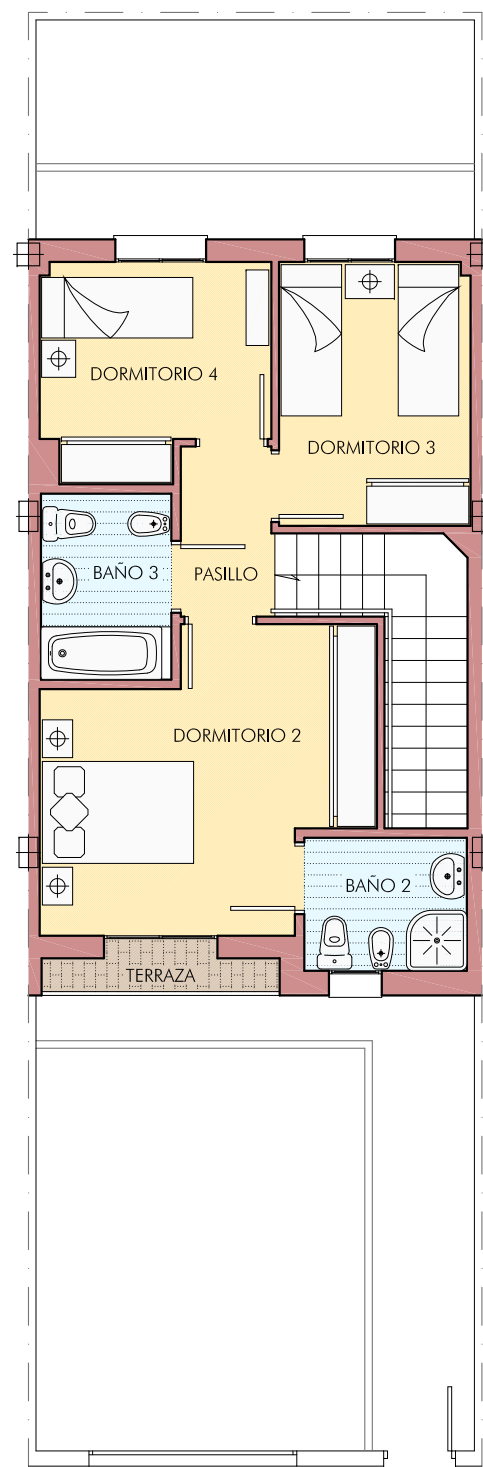


VIAL -H-



VIAL -H-

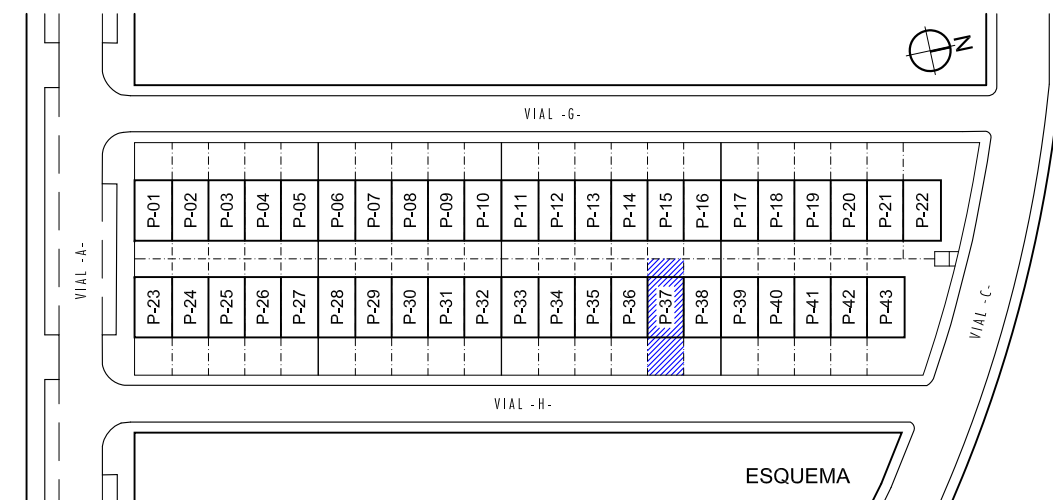
Parcela 37

CUADRO DE SUPERFICIES

PLANTA BAJA		PLANTA ALTA	
Estar - comedor	24,81 m ²	Pasillo	2,75 m ²
Dormitorio 1	6,83 m ²	Dormitorio 2	15,23 m ²
Cocina	9,01 m ²	Dormitorio 3	8,82 m ²
Despensa	2,79 m ²	Dormitorio 4	8,05 m ²
Baño 1	3,84 m ²	Baño 2	3,78 m ²
Escalera	6,26 m ²	Baño 3	4,24 m ²
SUPERFICIE ÚTIL	53,54 m²	SUPERFICIE ÚTIL	42,87 m²
SUPERFICIE CONSTRUÍDA	60,13 m²	SUPERFICIE CONSTRUÍDA	53,44 m²
		Terraza (½ sup.)	0,77 m ²
Patio A	34,95 m ²	Patio B	16,82 m ²

RESUMEN DE SUPERFICIES

TOTAL SUPERFICIE ÚTIL 96,41 m²
 TOTAL SUPERFICIE CONSTRUÍDA 113,57 m²



Promueve: FAMDORAL INVERSIONES, S.L.
43 VIVIENDAS UNIFAMILIARES ADOSADAS
 en manzana M-6 de la UE-SUP-NO-06/202 "Vía de la Plata" de Mérida