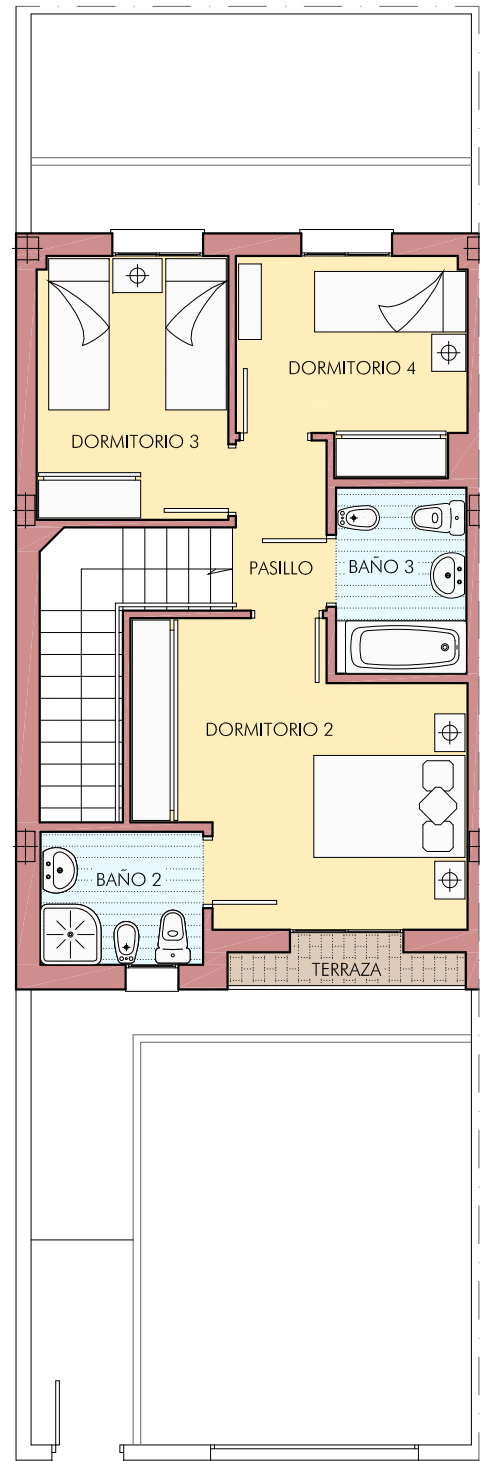


VIAL -H-



VIAL -H-

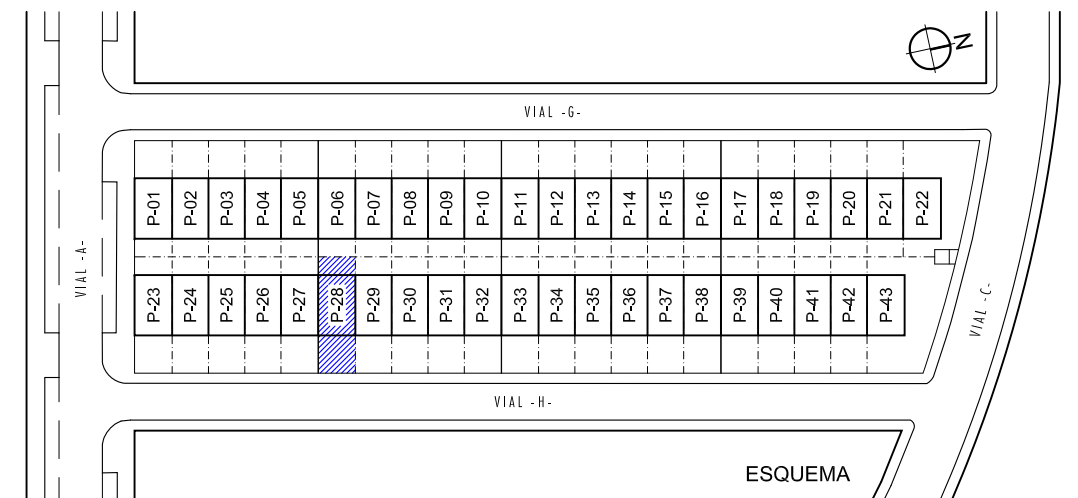
Parcela 28

CUADRO DE SUPERFICIES

PLANTA BAJA		PLANTA ALTA	
Estar - comedor	24,81 m ²	Pasillo	2,75 m ²
Dormitorio 1	6,83 m ²	Dormitorio 2	15,23 m ²
Cocina	9,01 m ²	Dormitorio 3	8,82 m ²
Despensa	2,79 m ²	Dormitorio 4	8,05 m ²
Baño 1	3,84 m ²	Baño 2	3,78 m ²
Escalera	6,26 m ²	Baño 3	4,24 m ²
SUPERFICIE ÚTIL	53,54 m²	SUPERFICIE ÚTIL	42,87 m²
SUPERFICIE CONSTRUÍDA	61,63 m²	SUPERFICIE CONSTRUÍDA	54,95 m²
		Terraza (½ sup.)	0,77 m ²
Patio A	35,10 m ²	Patio B	16,89 m ²

RESUMEN DE SUPERFICIES

TOTAL SUPERFICIE ÚTIL	96,41 m ²
TOTAL SUPERFICIE CONSTRUÍDA	116,58 m ²



ESQUEMA

La información contenida en este documento no supone compromiso contractual ni tiene carácter vinculante hasta tanto no sea recogida en el correspondiente contrato de compraventa. La empresa promotora se reserva la facultad de realizar modificaciones siempre que ello no suponga disminución de la calidad de las viviendas y no represente costo adicional alguno para el adquirente.

Promueve: **FAMDORAL INVERSIONES, S.L.**
 43 VIVIENDAS UNIFAMILIARES ADOSADAS
 en manzana M-6 de la UE-SUP-NO-06/202 "Vía de la Plata" de Mérida