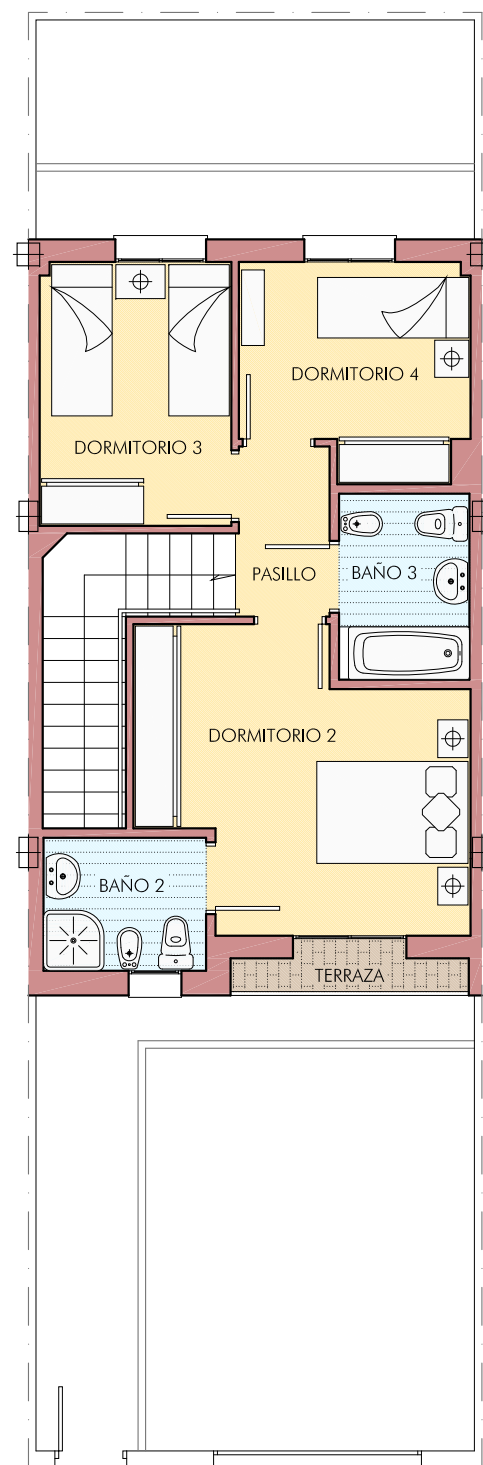


VIAL -G-



VIAL -G-

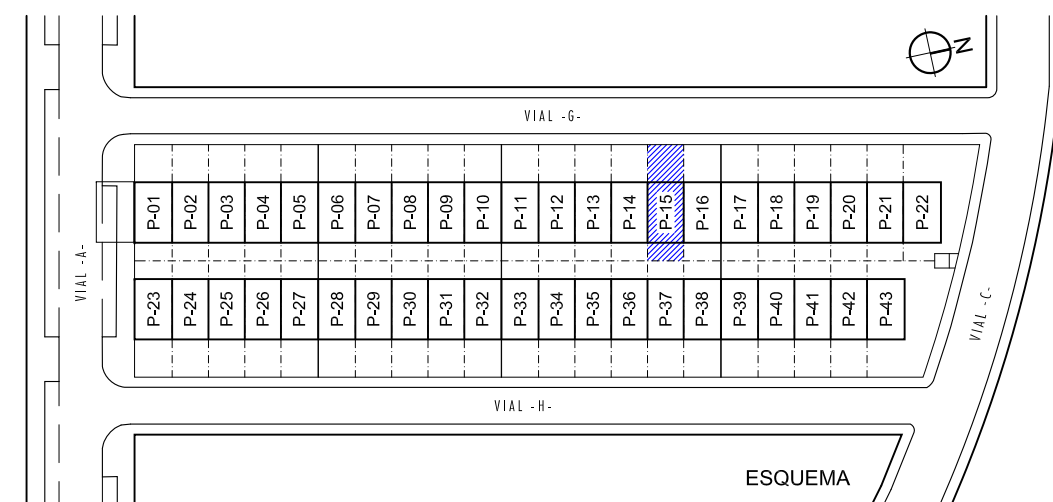
Parcela 15

CUADRO DE SUPERFICIES

PLANTA BAJA		PLANTA ALTA	
Estar - comedor	24,81 m <sup>2</sup>	Pasillo	2,75 m <sup>2</sup>
Dormitorio 1	6,83 m <sup>2</sup>	Dormitorio 2	15,23 m <sup>2</sup>
Cocina	9,01 m <sup>2</sup>	Dormitorio 3	8,82 m <sup>2</sup>
Despensa	2,79 m <sup>2</sup>	Dormitorio 4	8,05 m <sup>2</sup>
Baño 1	3,84 m <sup>2</sup>	Baño 2	3,78 m <sup>2</sup>
Escalera	6,26 m <sup>2</sup>	Baño 3	4,24 m <sup>2</sup>
<b>SUPERFICIE ÚTIL</b>	<b>53,54 m<sup>2</sup></b>	<b>SUPERFICIE ÚTIL</b>	<b>42,87 m<sup>2</sup></b>
<b>SUPERFICIE CONSTRUÍDA</b>	<b>60,13 m<sup>2</sup></b>	<b>SUPERFICIE CONSTRUÍDA</b>	<b>53,44 m<sup>2</sup></b>
		Terraza (½ sup.)	0,77 m <sup>2</sup>
Patio A	34,95 m <sup>2</sup>	Patio B	16,82 m <sup>2</sup>

RESUMEN DE SUPERFICIES

TOTAL SUPERFICIE ÚTIL \_\_\_\_\_ 96,41 m<sup>2</sup>  
 TOTAL SUPERFICIE CONSTRUÍDA \_\_\_\_\_ 113,57 m<sup>2</sup>



ESQUEMA

La información contenida en este documento no supone compromiso contractual ni tiene carácter vinculante hasta tanto no sea recogida en el correspondiente contrato de compraventa. La empresa promotora se reserva la facultad de realizar modificaciones siempre que ello no suponga disminución de la calidad de las viviendas y no represente costo adicional alguno para el adquirente.

Promueve: **FAMDORAL INVERSIONES, S.L.**  
 43 VIVIENDAS UNIFAMILIARES ADOSADAS  
 en manzana M-6 de la UE-SUP-NO-06/202 "Vía de la Plata" de Mérida