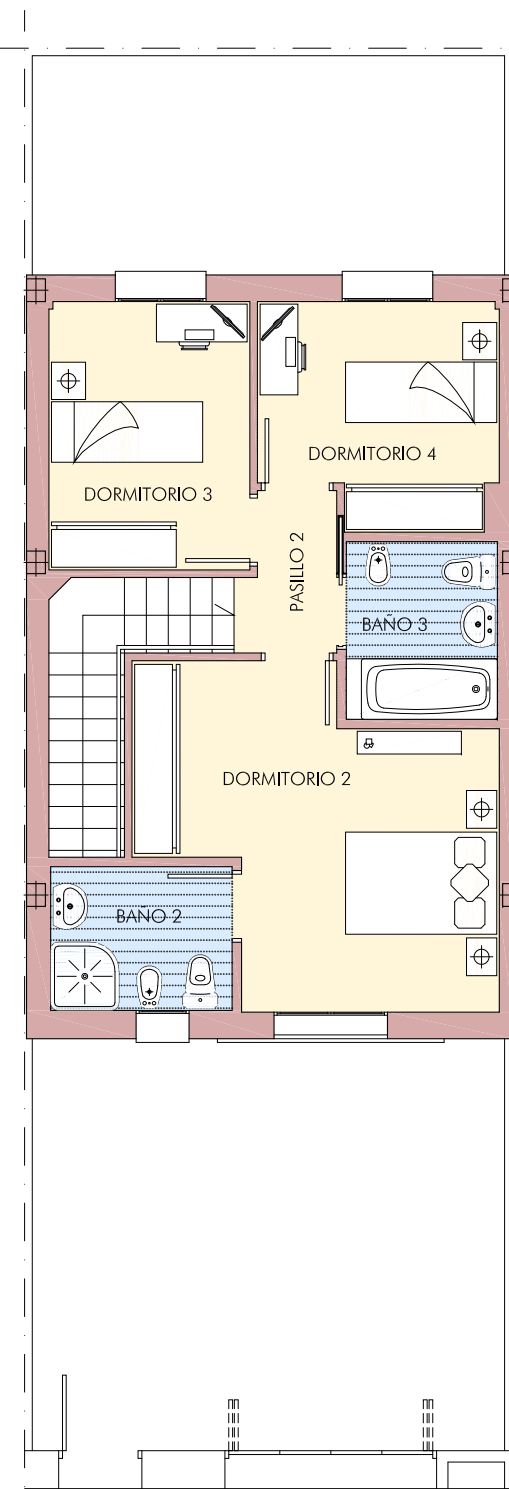


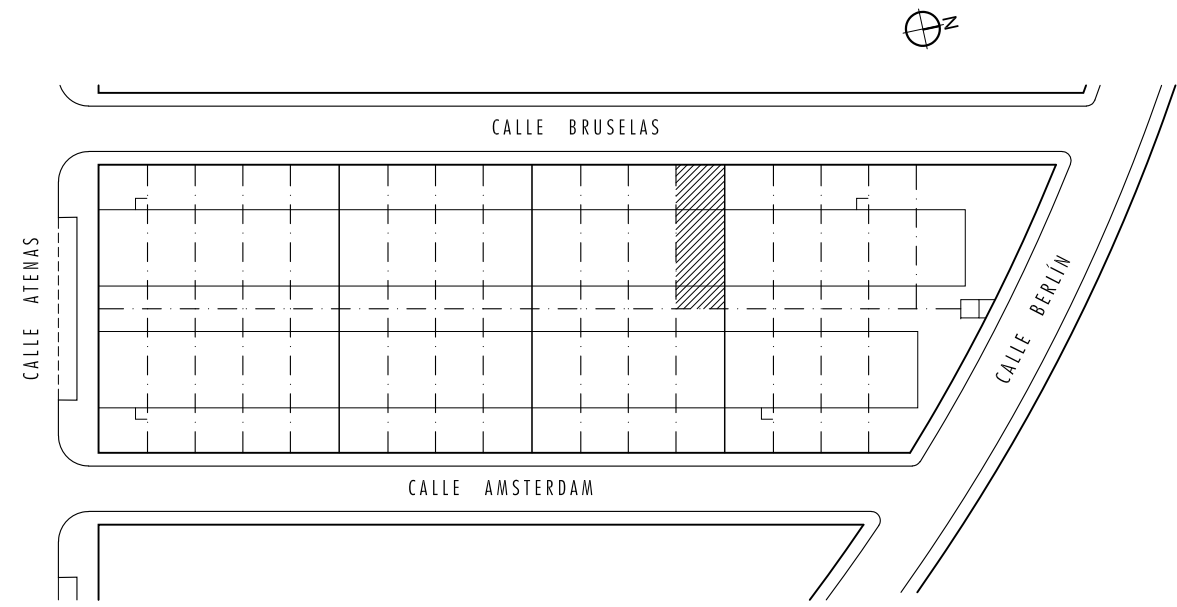
CALLE BRUSELAS
PLANTA BAJA



PLANTA ALTA

VIVIENDA - 13 -			
CUADRO DE SUPERFICIES			
PLANTA BAJA		PLANTA ALTA	
Vestíbulo	2,23 m ²	Pasillo 2	2,57 m ²
Pasillo 1	2,36 m ²	Dormitorio 2	17,69 m ²
Salón - comedor	21,82 m ²	Dormitorio 3	9,44 m ²
Dormitorio 1	7,67 m ²	Dormitorio 4	8,88 m ²
Cocina	9,14 m ²	Baño 2	4,56 m ²
Despensa	2,66 m ²	Baño 3	4,70 m ²
Baño 1	4,15 m ²		
SUPERFICIE ÚTIL	50,03 m ²	SUPERFICIE ÚTIL	47,84 m ²
SUPERFICIE CONSTRUIDA	64,69 m ²	SUPERFICIE CONSTRUIDA	62,09 m ²
Patio Delantero	33,38 m ²	Patio Trasero	17,76 m ²

RESUMEN DE SUPERFICIES	
TOTAL SUPERFICIE ÚTIL	97,87 m ² 103,47 m ²
Escalera	5,60 m ²
TOTAL SUPERFICIE CONSTRUIDA	126,78 m ²



La información contenida en este documento no supone compromiso contractual ni tiene carácter vinculante hasta tanto no sea recogida en el correspondiente contrato de compraventa. La empresa promotora se reserva la facultad de realizar modificaciones siempre que ello no suponga disminución de la calidad de las viviendas y no represente costo adicional alguno para el adquirente.

ESCALA: 1 / 100

35 VIVIENDAS UNIFAMILIARES ADOSADAS
 en Manzana M-7 de la UE-SUP-NO-06/202 "Vía de la Plata" de Mérida
 Promueve: FAMDORAL INVERSIONES S. L.