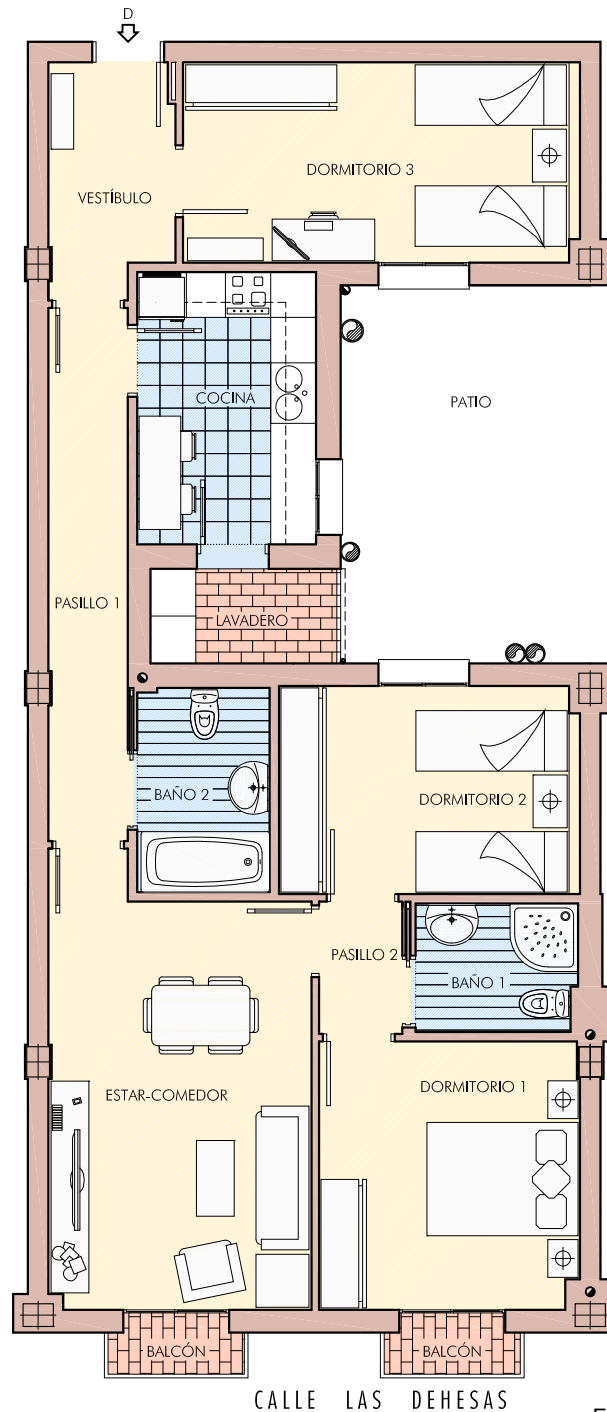


### CUADRO DE SUPERFICIES

#### VIVIENDA TIPO - D -

Vestibulo	4,90 m <sup>2</sup>
Pasillo 1	7,39 m <sup>2</sup>
Pasillo 2	1,93 m <sup>2</sup>
Estar - comedor	19,47 m <sup>2</sup>
Dormitorio 1	12,13 m <sup>2</sup>
Dormitorio 2	10,89 m <sup>2</sup>
Dormitorio 3	13,87 m <sup>2</sup>
Cocina	8,51 m <sup>2</sup>
Baño 1	3,60 m <sup>2</sup>
Baño 2	4,71 m <sup>2</sup>
Lavadero (1/2 Sup.)	1,54 m <sup>2</sup>
<b>SUPERFICIE ÚTIL</b>	<b>88,94 m<sup>2</sup></b>
<b>SUPERFICIE CONSTRUÍDA</b>	<b>126,32 m<sup>2</sup></b>



PLANTA CUARTA

CALLE LAS DEHESAS

ESCALA 1/100

## EDIFICIO "DELTA"

EDIFICIO DE 34 VIVIENDAS DE PROTECCIÓN OFICIAL, LOCAL Y GARAJE  
en calle Las Dehesas, 2 c/v a calle Manzano de Don Benito  
PROMUEVE: "FAMDORAL INVERSIONES S. L."